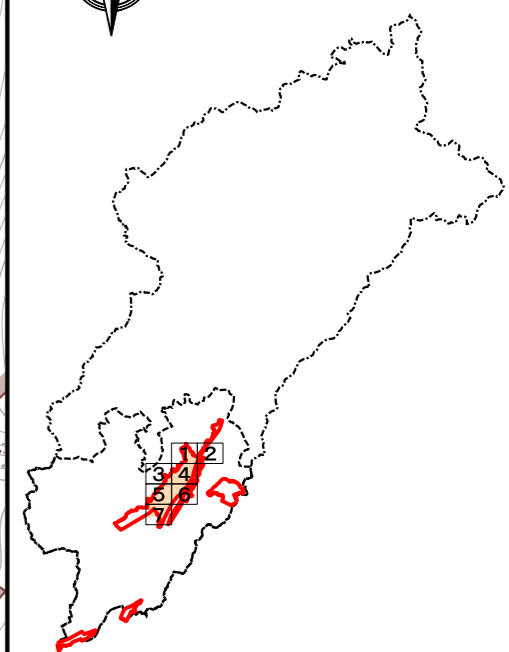
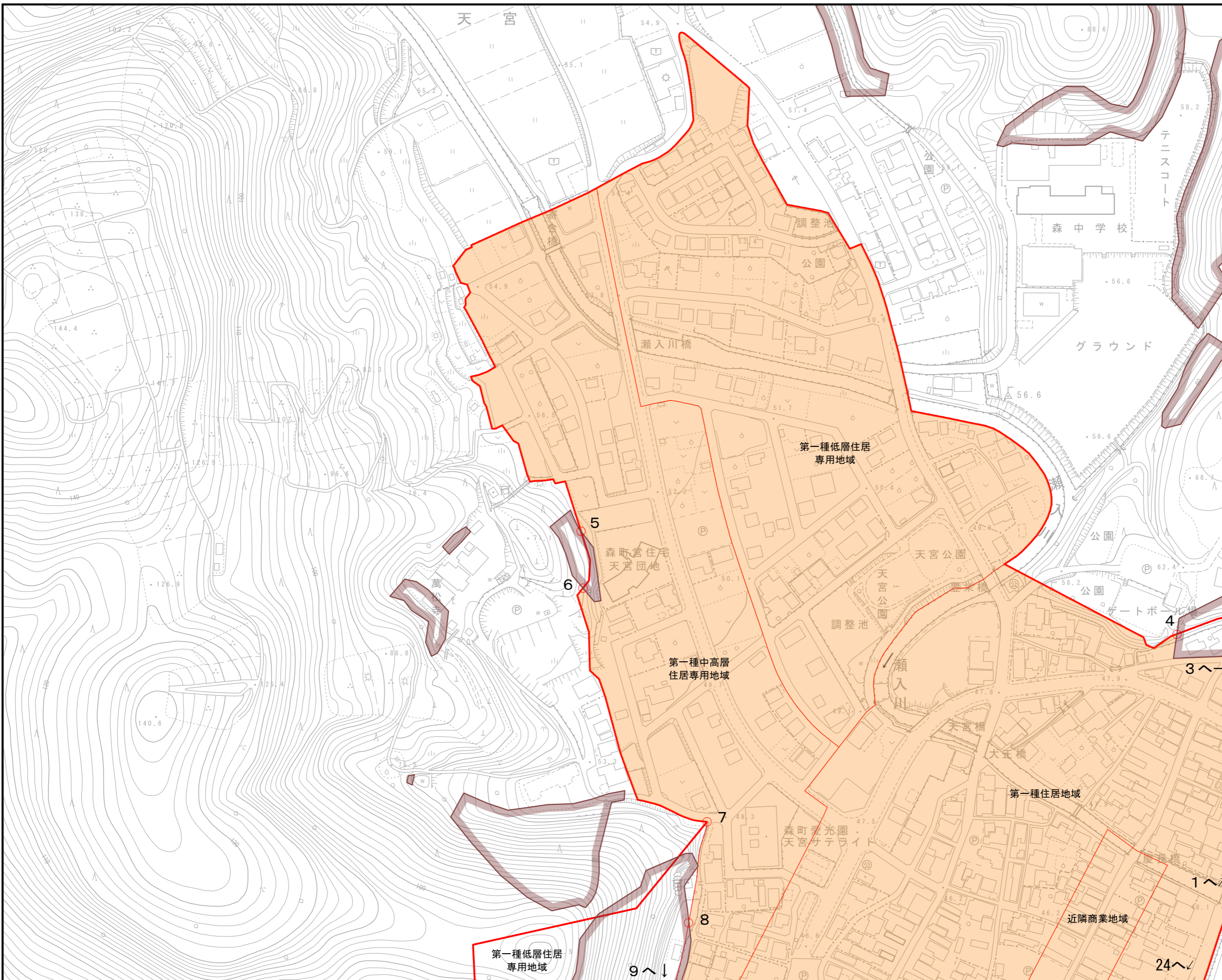


■ 森町立地適正化計画 区域図 (No. 1/7)

0 50 100 200m

S=1:2,500 (A3)



区域	区域の説明
1~2	町道天宮東2号線道路中心線とその延長線
2~3	用途地域界とその延長線
3~4	急傾斜地崩壊危険区域界
4~5	用途地域界
5~6	土砂災害特別警戒区域界
6~7	用途地域界
7~8	用途地域界 (第1種中高層住居専用地域と第1種低層住居専用地域の境界)
8~9	土砂災害特別警戒区域界
9~10	用途地域界 (第1種中高層住居専用地域と第1種低層住居専用地域の境界)
10~11	用途地域界
11~12	土砂災害特別警戒区域界
12~13	用途地域界
13~14	土砂災害特別警戒区域界
14~15	用途地域界
15~16	用途地域界 (第1種中高層住居専用地域と第1種低層住居専用地域の境界)
16~17	用途地域界 (第1種中高層住居専用地域と第1種住居地域の境界)
17~18	町道金山神社線道路中心線とその延長線
18~19	用途地域界
19~20	町道太田川圃場北26号線道路中心線
20~21	準用河川第二小藪川河川中心線
21~22	用途地域界
22~23	新東名高速道路中心線
23~24	用途地域界
24~25	急傾斜地崩壊危険区域界
25~1	用途地域界

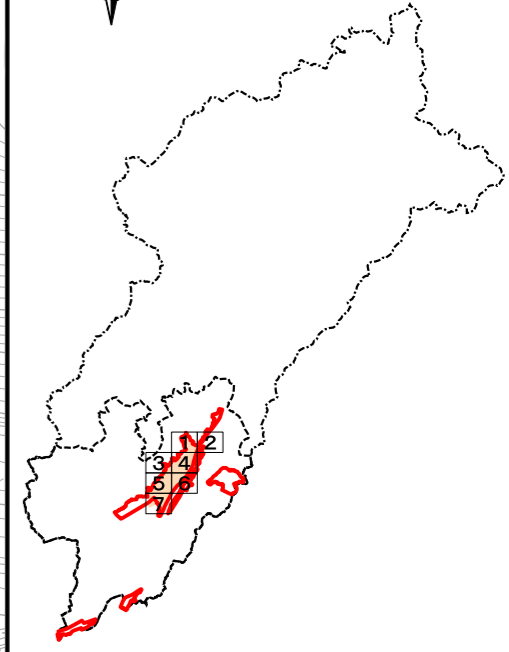
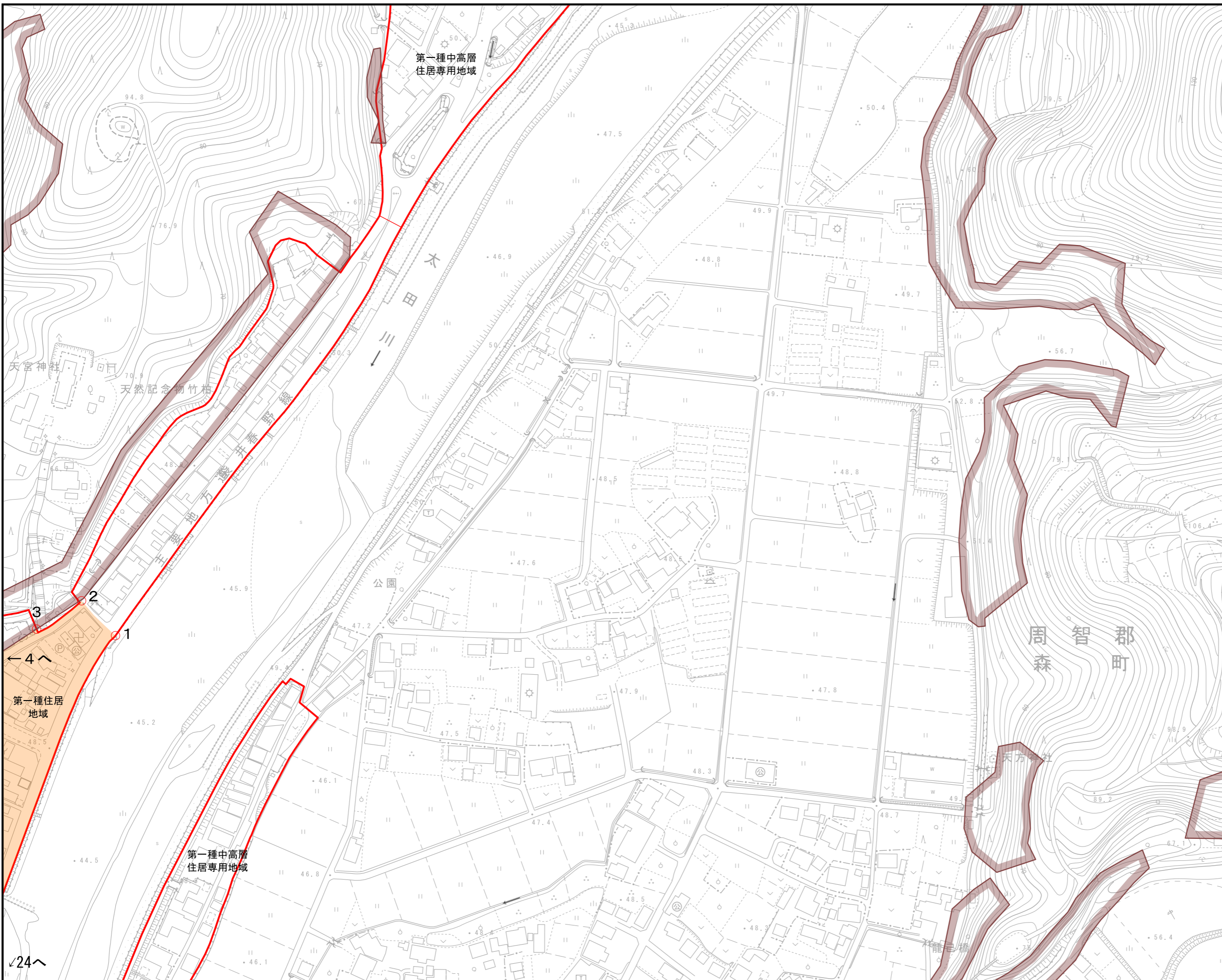
凡例	
	用途地域
	まちなか居住促進区域(*1)
	土砂災害のリスクによりまちなか居住促進区域から除外する区域(*2)

*1 立地適正化計画で定める都市機能誘導区域と居住誘導区域を一体(同一区域)として定めた区域
 *2 急傾斜地崩壊危険区域、土砂災害特別警戒区域が該当

■ 森町立地適正化計画 区域図 (No. 2/7)

0 50 100 200m

S=1:2,500 (A3)



区域	区域の説明
1~2	町道天宮東2号線道路中心線とその延長線
2~3	用途地域界とその延長線
3~4	急傾斜地崩壊危険区域界
4~5	用途地域界
5~6	土砂災害特別警戒区域界
6~7	用途地域界
7~8	用途地域界 (第1種中高層住居専用地域と第1種低層住居専用地域の境界)
8~9	土砂災害特別警戒区域界
9~10	用途地域界 (第1種中高層住居専用地域と第1種低層住居専用地域の境界)
10~11	用途地域界
11~12	土砂災害特別警戒区域界
12~13	用途地域界
13~14	土砂災害特別警戒区域界
14~15	用途地域界
15~16	用途地域界 (第1種中高層住居専用地域と第1種低層住居専用地域の境界)
16~17	用途地域界 (第1種中高層住居専用地域と第1種住居地域の境界)
17~18	町道金山神社線道路中心線とその延長線
18~19	用途地域界
19~20	町道太田川園場北26号線道路中心線
20~21	準用河川第二小藪川河川中心線
21~22	用途地域界
22~23	新東名高速道路中心線
23~24	用途地域界
24~25	急傾斜地崩壊危険区域界
25~1	用途地域界

凡例	
	用途地域
	まちなか居住促進区域(*1)
	土砂災害のリスクによりまちなか居住促進区域から除外する区域(*2)

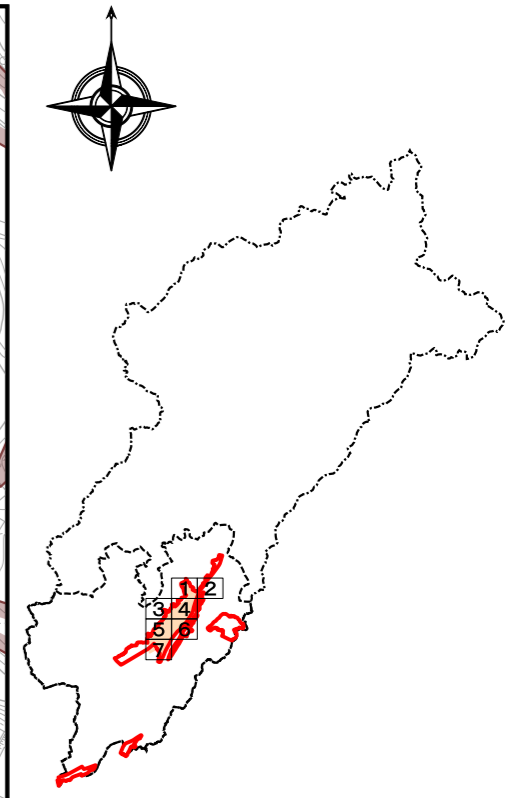
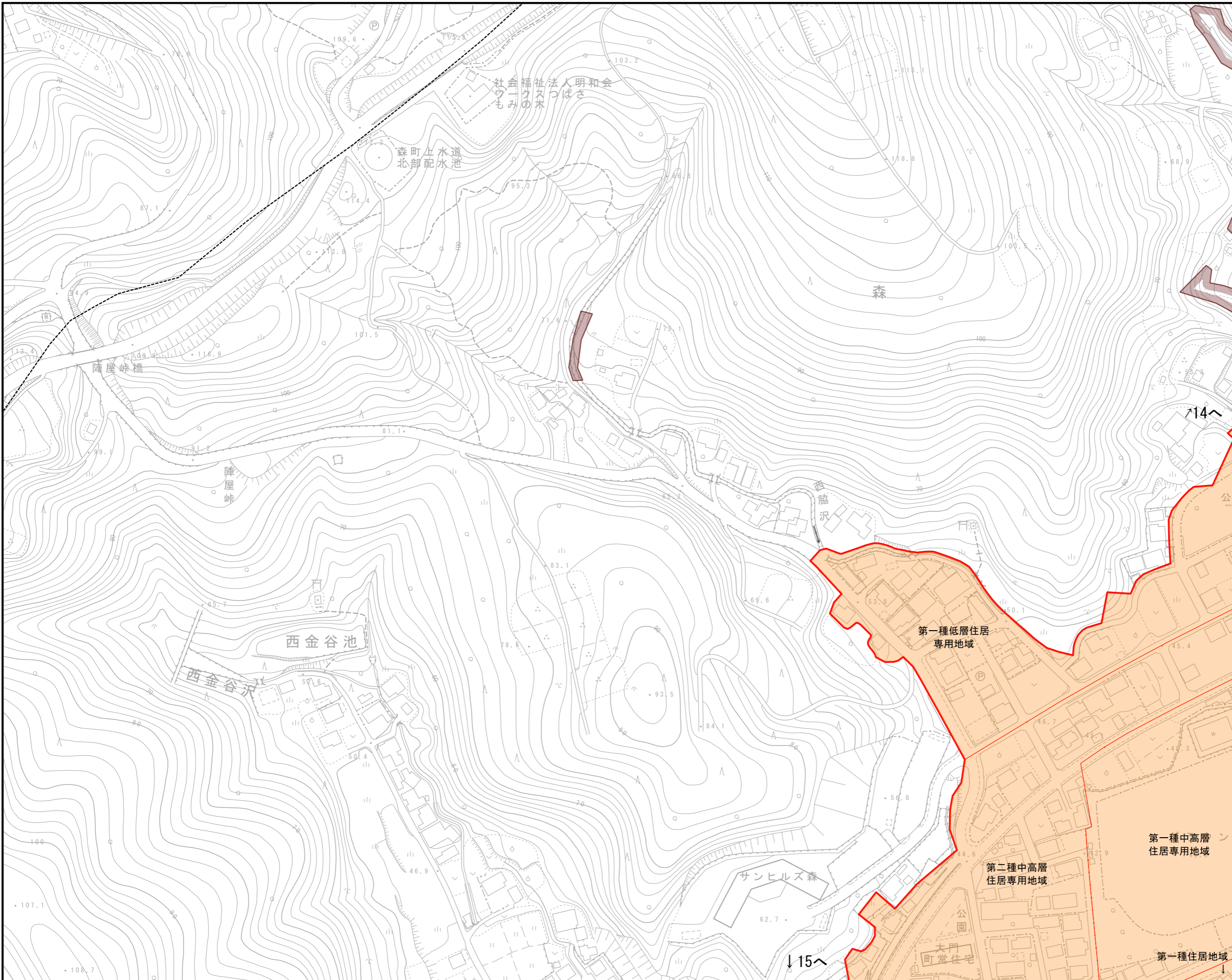
*1 立地適正化計画で定める都市機能誘導区域と居住誘導区域を一体(同一区域)として定めた区域
 *2 急傾斜地崩壊危険区域、土砂災害特別警戒区域が該当

24

■ 森町立地適正化計画 区域図 (No. 3/7)

0 50 100 200m

S=1:2,500 (A3)



区域	区域の説明
1~2	町道天宮東2号線道路中心線とその延長線
2~3	用途地域界とその延長線
3~4	急傾斜地崩壊危険区域界
4~5	用途地域界
5~6	土砂災害特別警戒区域界
6~7	用途地域界
7~8	用途地域界 (第1種中高層住居専用地域と第1種低層住居専用地域の境界)
8~9	土砂災害特別警戒区域界
9~10	用途地域界 (第1種中高層住居専用地域と第1種低層住居専用地域の境界)
10~11	用途地域界
11~12	土砂災害特別警戒区域界
12~13	用途地域界
13~14	土砂災害特別警戒区域界
14~15	用途地域界
15~16	用途地域界 (第1種中高層住居専用地域と第1種低層住居専用地域の境界)
16~17	用途地域界 (第1種中高層住居専用地域と第1種住居地域の境界)
17~18	町道金山神社線道路中心線とその延長線
18~19	用途地域界
19~20	町道太田川圃場北26号線道路中心線
20~21	準用河川第二小藪川河川中心線
21~22	用途地域界
22~23	新東名高速道路中心線
23~24	用途地域界
24~25	急傾斜地崩壊危険区域界
25~1	用途地域界

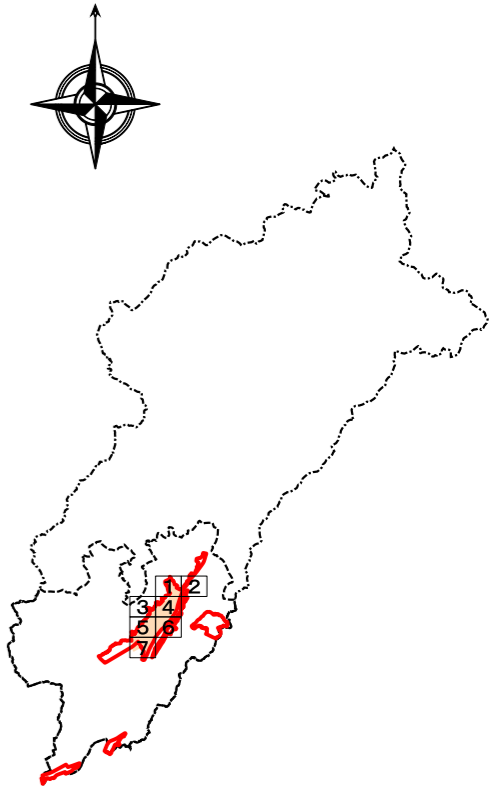
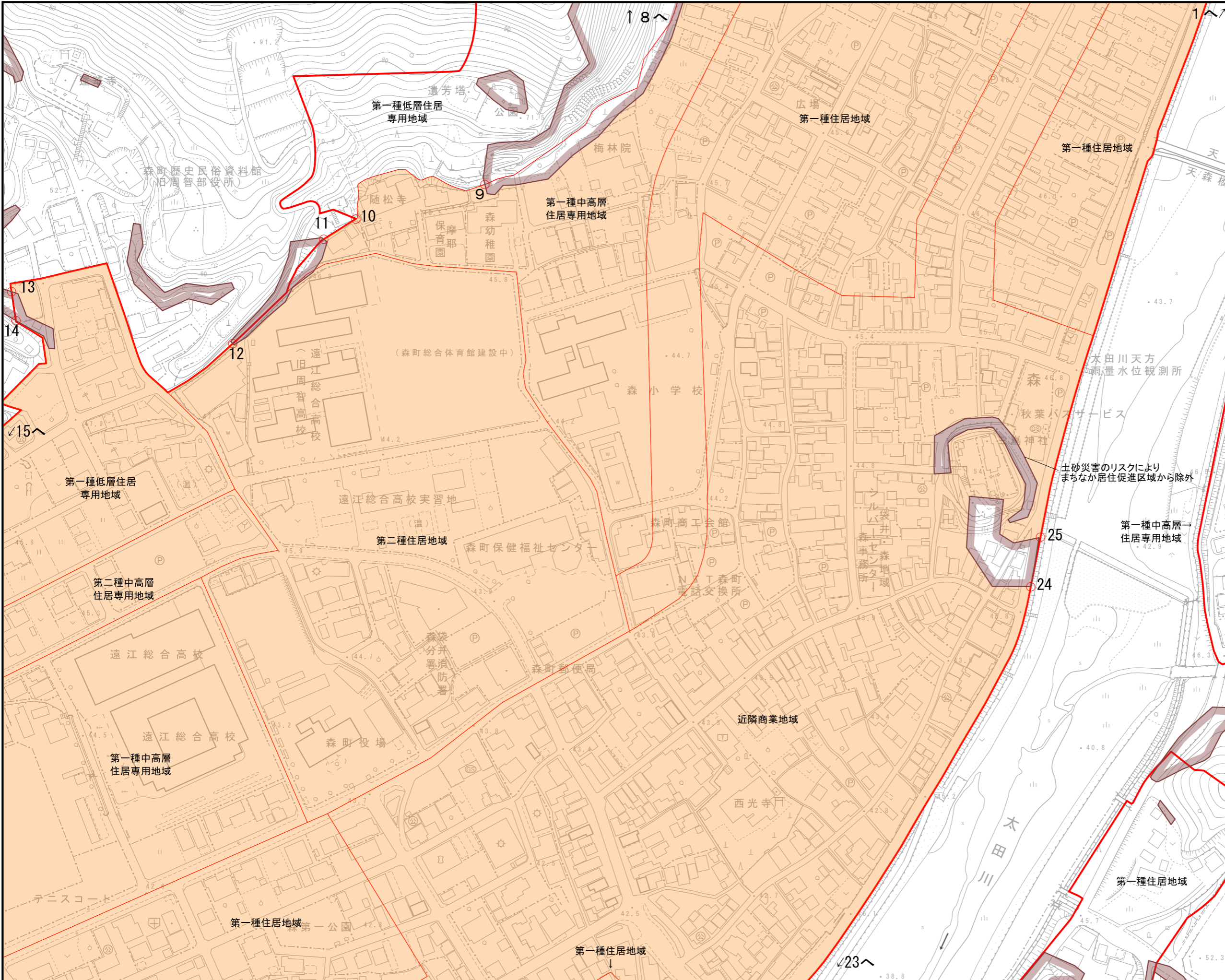
凡例	
	用途地域
	まちなか居住促進区域(*1)
	土砂災害のリスクによりまちなか居住促進区域から除外する区域(*2)

*1 立地適正化計画で定める都市機能誘導区域と居住誘導区域を一体(同一区域)として定めた区域
 *2 急傾斜地崩壊危険区域、土砂災害特別警戒区域が該当

森町立地適正化計画 区域図 (No. 4/7)

0 50 100 200m

S=1:2,500 (A3)



区域	区域の説明
1~2	町道天宮東2号線道路中心線とその延長線
2~3	用途地域界とその延長線
3~4	急傾斜地崩壊危険区域境界
4~5	用途地域界
5~6	土砂災害特別警戒区域境界
6~7	用途地域界
7~8	用途地域界 (第1種中高層住居専用地域と第1種低層住居専用地域の境界)
8~9	土砂災害特別警戒区域境界
9~10	用途地域界 (第1種中高層住居専用地域と第1種低層住居専用地域の境界)
10~11	用途地域界
11~12	土砂災害特別警戒区域境界
12~13	用途地域界
13~14	土砂災害特別警戒区域境界
14~15	用途地域界
15~16	用途地域界 (第1種中高層住居専用地域と第1種低層住居専用地域の境界)
16~17	用途地域界 (第1種中高層住居専用地域と第1種住居地域の境界)
17~18	町道金山神社線道路中心線とその延長線
18~19	用途地域界
19~20	町道太田川圃場北26号線道路中心線
20~21	準用河川第二小藪川河川中心線
21~22	用途地域界
22~23	新東名高速道路中心線
23~24	用途地域界
24~25	急傾斜地崩壊危険区域境界
25~1	用途地域界

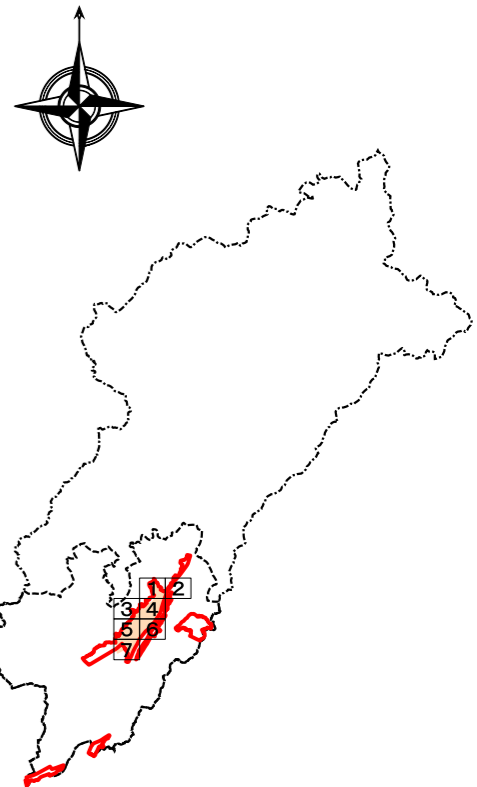
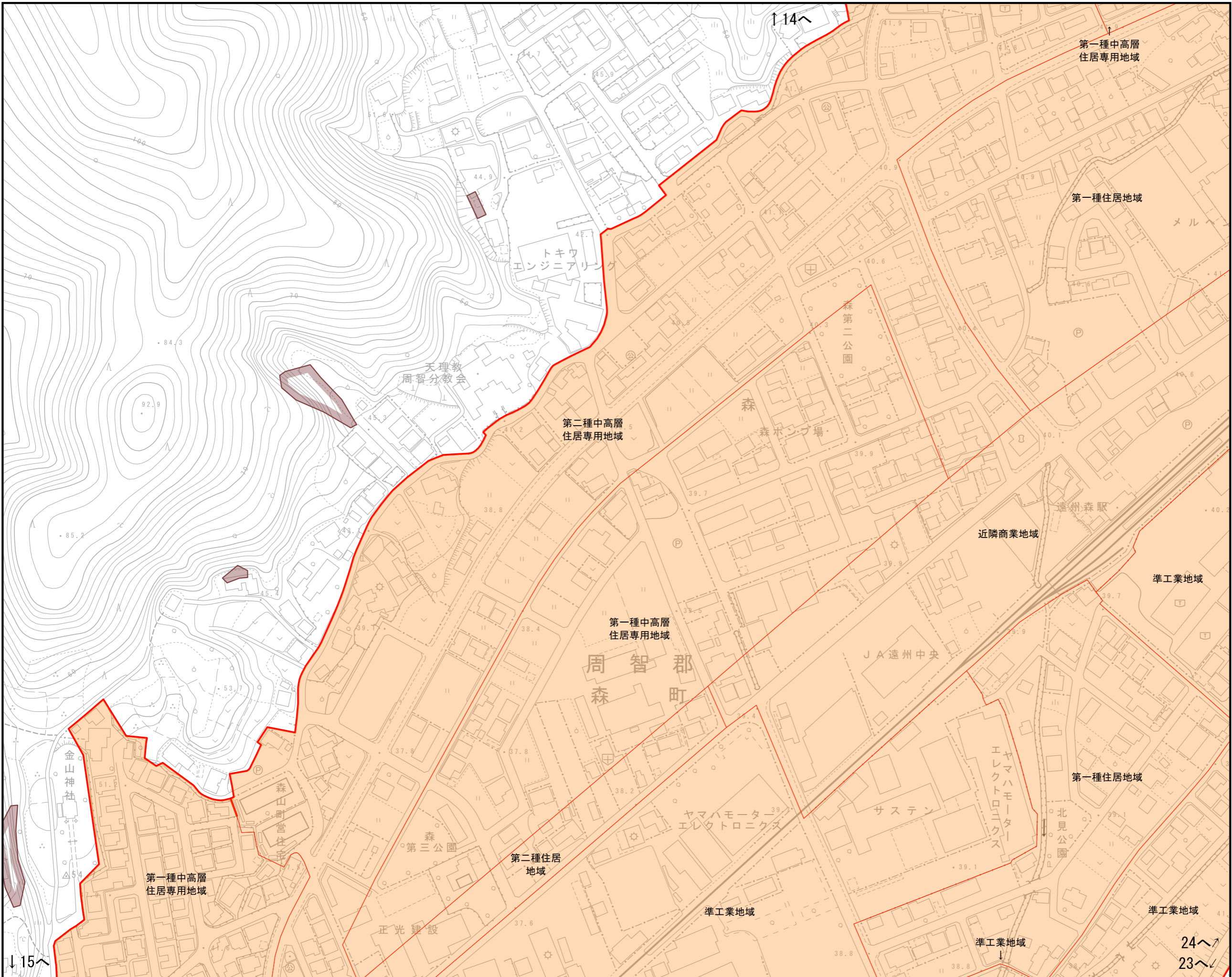
凡例	
	用途地域
	まちなか居住促進区域(*1)
	土砂災害のリスクによりまちなか居住促進区域から除外する区域(*2)

*1 立地適正化計画で定める都市機能誘導区域と居住誘導区域を一体(同一区域)として定めた区域
 *2 急傾斜地崩壊危険区域、土砂災害特別警戒区域が該当

■ 森町立地適正化計画 区域図 (No 5/7)

0 50 100 200m

S=1:2,500 (A3)



区域	区域の説明
1~2	町道天宮東2号線道路中心線とその延長線
2~3	用途地域界とその延長線
3~4	急傾斜地崩壊危険区域界
4~5	用途地域界
5~6	土砂災害特別警戒区域界
6~7	用途地域界
7~8	用途地域界 (第1種中高層住居専用地域と第1種低層住居専用地域の境界)
8~9	土砂災害特別警戒区域界
9~10	用途地域界 (第1種中高層住居専用地域と第1種低層住居専用地域の境界)
10~11	用途地域界
11~12	土砂災害特別警戒区域界
12~13	用途地域界
13~14	土砂災害特別警戒区域界
14~15	用途地域界
15~16	用途地域界 (第1種中高層住居専用地域と第1種低層住居専用地域の境界)
16~17	用途地域界 (第1種中高層住居専用地域と第1種住居地域の境界)
17~18	町道金山神社線道路中心線とその延長線
18~19	用途地域界
19~20	町道太田川圃場北26号線道路中心線
20~21	準用河川第二小藪川河川中心線
21~22	用途地域界
22~23	新東名高速道路中心線
23~24	用途地域界
24~25	急傾斜地崩壊危険区域界
25~1	用途地域界

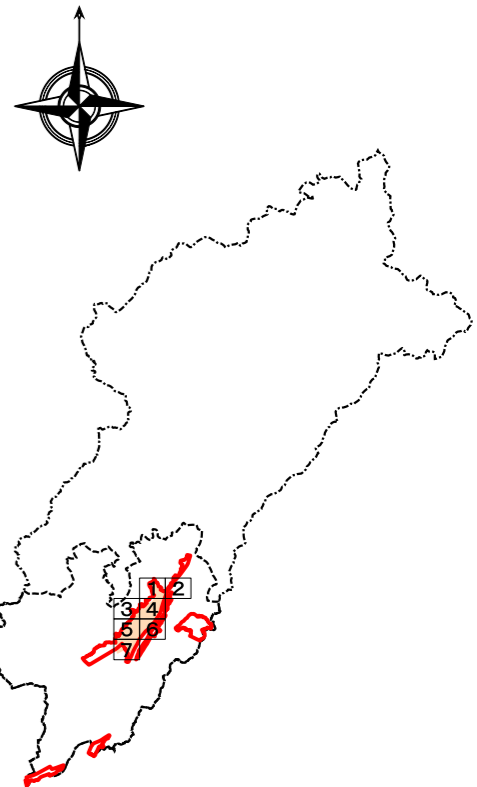
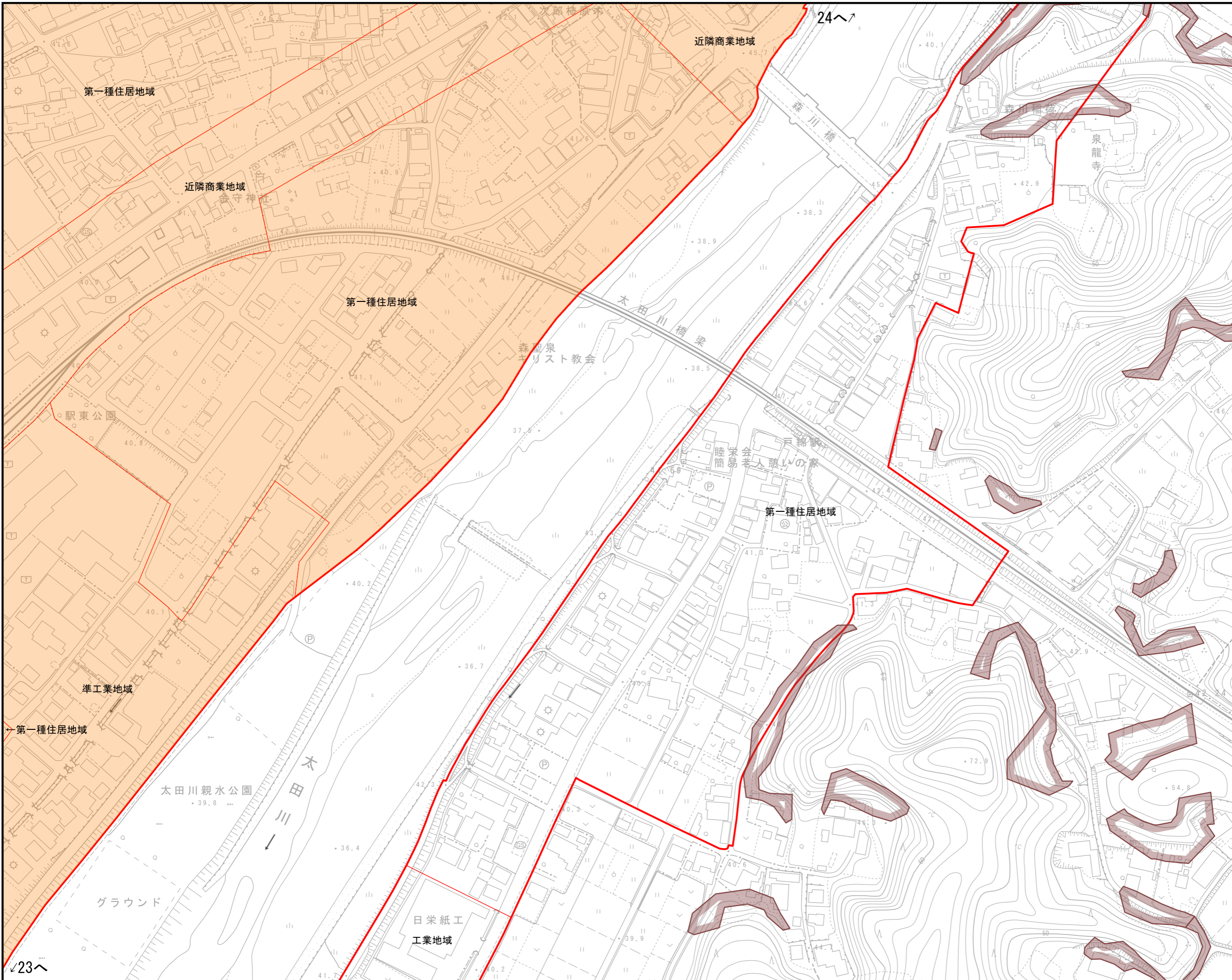
凡例	
	用途地域
	まちなか居住促進区域(*1)
	土砂災害のリスクによりまちなか居住促進区域から除外する区域(*2)

*1 立地適正化計画で定める都市機能誘導区域と居住誘導区域を一体(同一区域)として定めた区域
 *2 急傾斜地崩壊危険区域、土砂災害特別警戒区域が該当

■ 森町立地適正化計画 区域図 (No. 6/7)

0 50 100 200m

S=1:2,500 (A3)



区域	区域の説明
1~2	町道天宮東2号線道路中心線とその延長線
2~3	用途地域界とその延長線
3~4	急傾斜地崩壊危険区域界
4~5	用途地域界
5~6	土砂災害特別警戒区域界
6~7	用途地域界
7~8	用途地域界 (第1種中高層住居専用地域と第1種低層住居専用地域の境界)
8~9	土砂災害特別警戒区域界
9~10	用途地域界 (第1種中高層住居専用地域と第1種低層住居専用地域の境界)
10~11	用途地域界
11~12	土砂災害特別警戒区域界
12~13	用途地域界
13~14	土砂災害特別警戒区域界
14~15	用途地域界
15~16	用途地域界 (第1種中高層住居専用地域と第1種低層住居専用地域の境界)
16~17	用途地域界 (第1種中高層住居専用地域と第1種住居地域の境界)
17~18	町道金山神社線道路中心線とその延長線
18~19	用途地域界
19~20	町道太田川圃場北26号線道路中心線
20~21	準用河川第二小藪川河川中心線
21~22	用途地域界
22~23	新東名高速道路中心線
23~24	用途地域界
24~25	急傾斜地崩壊危険区域界
25~1	用途地域界

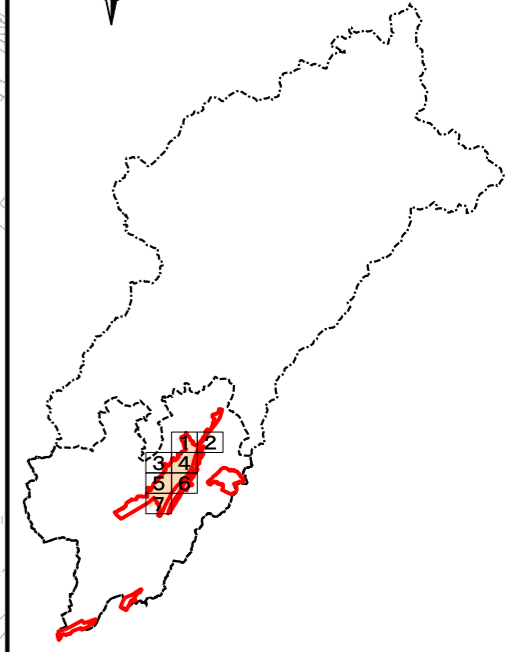
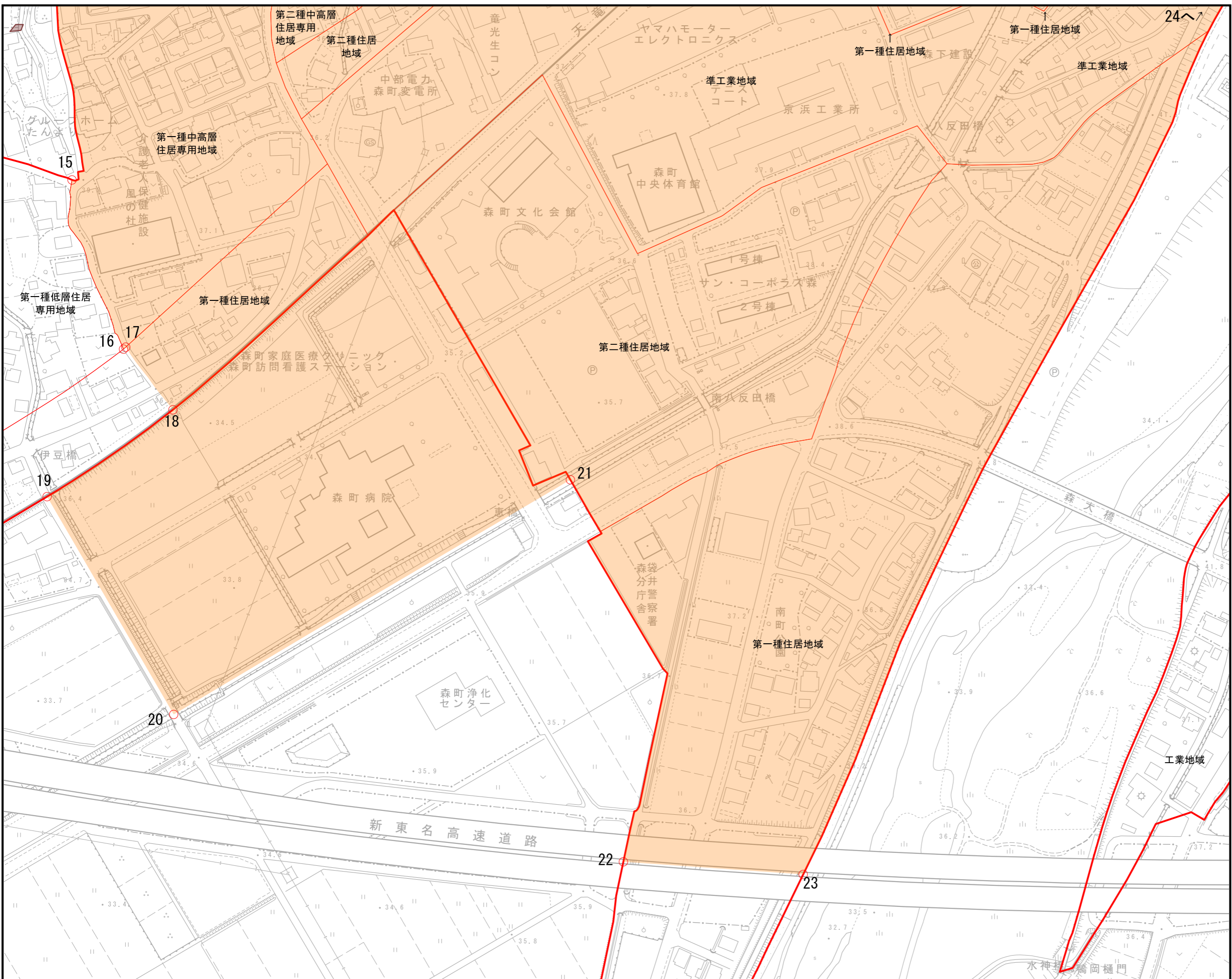
凡例	
	用途地域
	まちなか居住促進区域(*1)
	土砂災害のリスクによりまちなか居住促進区域から除外する区域(*2)

*1 立地適正化計画で定める都市機能誘導区域と居住誘導区域を一体(同一区域)として定めた区域
 *2 急傾斜地崩壊危険区域、土砂災害特別警戒区域が該当

■ 森町立地適正化計画 区域図 (No. 7/7)

0 50 100 200m

S=1:2,500 (A3)



区域	区域の説明
1~2	町道天宮東2号線道路中心線とその延長線
2~3	用途地域界とその延長線
3~4	急傾斜地崩壊危険区域境界
4~5	用途地域界
5~6	土砂災害特別警戒区域境界
6~7	用途地域界
7~8	用途地域界 (第1種中高層住居専用地域と第1種低層住居専用地域の境界)
8~9	土砂災害特別警戒区域境界
9~10	用途地域界 (第1種中高層住居専用地域と第1種低層住居専用地域の境界)
10~11	用途地域界
11~12	土砂災害特別警戒区域境界
12~13	用途地域界
13~14	土砂災害特別警戒区域境界
14~15	用途地域界
15~16	用途地域界 (第1種中高層住居専用地域と第1種低層住居専用地域の境界)
16~17	用途地域界 (第1種中高層住居専用地域と第1種住居地域の境界)
17~18	町道金山神社線道路中心線とその延長線
18~19	用途地域界
19~20	町道太田川圃場北26号線道路中心線
20~21	準用河川第二小藪川河川中心線
21~22	用途地域界
22~23	新東名高速道路中心線
23~24	用途地域界
24~25	急傾斜地崩壊危険区域境界
25~1	用途地域界

凡例	
	用途地域
	まちなか居住促進区域(*1)
	土砂災害のリスクによりまちなか居住促進区域から除外する区域(*2)

*1 立地適正化計画で定める都市機能誘導区域と居住誘導区域を一体(同一区域)として定めた区域
 *2 急傾斜地崩壊危険区域、土砂災害特別警戒区域が該当