

「認知症かな?」と思ったら、まずは相談を

—気づきのチェックと相談・医療機関ガイド—

森町認知症ケアパス



65歳以上の4人に1人は認知症またはその予備軍とされています(厚生労働省)。しかし、「年をとればなるのは仕方がない」ものではなく、高血圧や糖尿病と同様の『病気』です。

本当に認知症かどうかは、医療機関を受診または診断を受けなければ分かりません。改善出来る場合や一時的な症状の場合もありますので、まずは相談しましょう。

早く気づくことが大切

認知症は早期に発見して、適切な対策を行えば、改善したり、進行を遅らせたりすることが出来ます。また、症状が軽いうちに病気と向き合い、医療機関などに相談したり、家族と話し合ったりすることで今後の生活に備えることが出来ます。早く気づくことが何よりも大切です。

接し方次第でお互いに安心して暮らせる

正しい接し方をすれば、認知症の進行がゆるやかになり、認知症のある方が安心して穏やかに過ごすことができます。その人その人の困りごとを知り、周りに関わり方を工夫することが大切です。



「高齢者本人」の気づき

たとえば…

- 直前にしたことや話したことを忘れてしまうようになった。
- 置き忘れやしまい忘れなどで、探しものをするが増えた。
- 知っているはずの人や物の名前が出てこなくなった。
- 少し複雑な話になると理解できなくなった。
- 日付や曜日を間違えたり、慣れた道で迷ったりするようになった。
- 今までできていた家事、計算、運転などのミスが多くなった。



「家族など周囲」の気づき

たとえば…

- 同じことを何度もしたり、言ったり、たずねたりするようになった。
- 今まで好きだった趣味などへの興味や関心がなくなった。
- おしゃれや清潔感など身だしなみに気をつかなくなかった。
- つじつまの合わない作り話をするようになった。
- ささいなことで怒りっぽくなった。
- 財布が見当たらないときなど、盗まれたと人を疑うようになった。

※認知症が気になる方は、別添の「もの忘れ相談シート」を利用下さい。受診や相談時に持参すると、相談がスムーズです。

認知症の進行にあわせて受けられる支援の流れ

森町認知症ケアパス

認知症の進行	初期	前期	中期	後期	
	忘れっぽくなる 認知症の疑い	忘れることが多くなり困ることが 出てくるが、日常生活はほぼ自立	日常生活で介護が必要となるが、 誰かの見守りがあれば日常生活はおおむね自立	日常生活に手助け、介助が 継続的に必要となる	常に介護が必要
ポイント	早期診断・早期対応		地域での生活を支える	日常生活及び家族を支える(家族支援の強化)	

森町地域包括支援センター ☎0538-85-6341

相談

- ・気になったら**気づきチェックリスト**を使ってみましょう。
- ・**もの忘れ相談**は地域包括支援センターで随時対応しています。
- ・**もの忘れ相談シート**を活用してまずはかかりつけ医に受診しましょう。
- ・**認知症初期集中支援チーム**は、専門職が連携し早期の支援に応じます。

○**居宅介護支援事業所**は、在宅サービスを利用するために、ケアマネジャーが相談・支援を行います。

●静岡県認知症コールセンター

月・木・土・日 10時～15時
ただし祝祭日及び年末年始を除く
☎0120-123-921 (通話料無料)
☎0545-64-9042 (通話料発信者負担)

●若年性認知症相談窓口

月・水・金 9時～16時
☎054-252-9881

相談料
無料

医療

○かかりつけ医

認知症への早期対応と専門医や
認知症疾患医療センターが連携し、
治療にあたります。

紹介

○**専門医**は認知症を専門的に治療します。

●もの忘れ外来(公立森町病院)

○**認知症疾患医療センター**は認知症の鑑別診断をします。

●中東遠総合医療センター ●磐田市立総合病院

○**精神科医療機関**は

妄想や興奮など症状が悪化した時、
受診または入院することができます。

サービス

介護予防事業

早期発見…お達者チェックリスト
予防教室…脳活性化教室(たっしゅじゃ脳教室)
各種介護予防教室
総合事業通所型サービス
予防活動…ボランティア活動、シニアクラブ活動
シルバー人材センター
生活支援…総合事業訪問型サービス、配食サービス

介護保険サービス

デイサービス…施設に通い、行事や体操を通して介護予防を行います。
通所リハビリ…施設に通い、トレーニングや作業療法にて運動機能の向上を図ります。
訪問看護、訪問リハビリ…自宅に看護師や理学療法士等がきて、健康管理や訓練を行います。
訪問介護…自宅にヘルパーが来て、生活や介護の支援をします。
短期宿泊…施設に短期間入所して、体調管理や家族の休息を図ります。
小規模多機能ホーム…通い、訪問、泊まりのサービスを組み合わせた支援をします。
グループホーム…認知症の方が安心して過ごせる住まいです。

介護保険施設等
在宅介護が困難とな
った方が安心して暮ら
せる環境づくりをめざ
します。

家族支援

- 「**認知症サポーター養成講座**」を開催し、地域のみなさんが認知症の理解を深める取り組みを支援します。
- 地域での見守り支え合い(民生委員、警察、消費者生活相談員)
- 緊急通報システム**(一人暮らし) ○**救急医療キット**

○**家族介護者教室・リフレッシュ交流会**では介護について学んだり、家族同士が支え合う活動を支援します。

○**森町高齢者等地域見守りネットワーク事業**

○**森町認知症高齢者等の見守り・SOSネットワーク広域連携事業**

○**森スマイル(チームオレンジ)** 認知症サポーターとして活動している団体です。認知症についての啓発活動のほか、オレンジカフェの運営支援等を行っています。

権利擁護

○**日常生活自立支援事業**(森町社会福祉協議会)

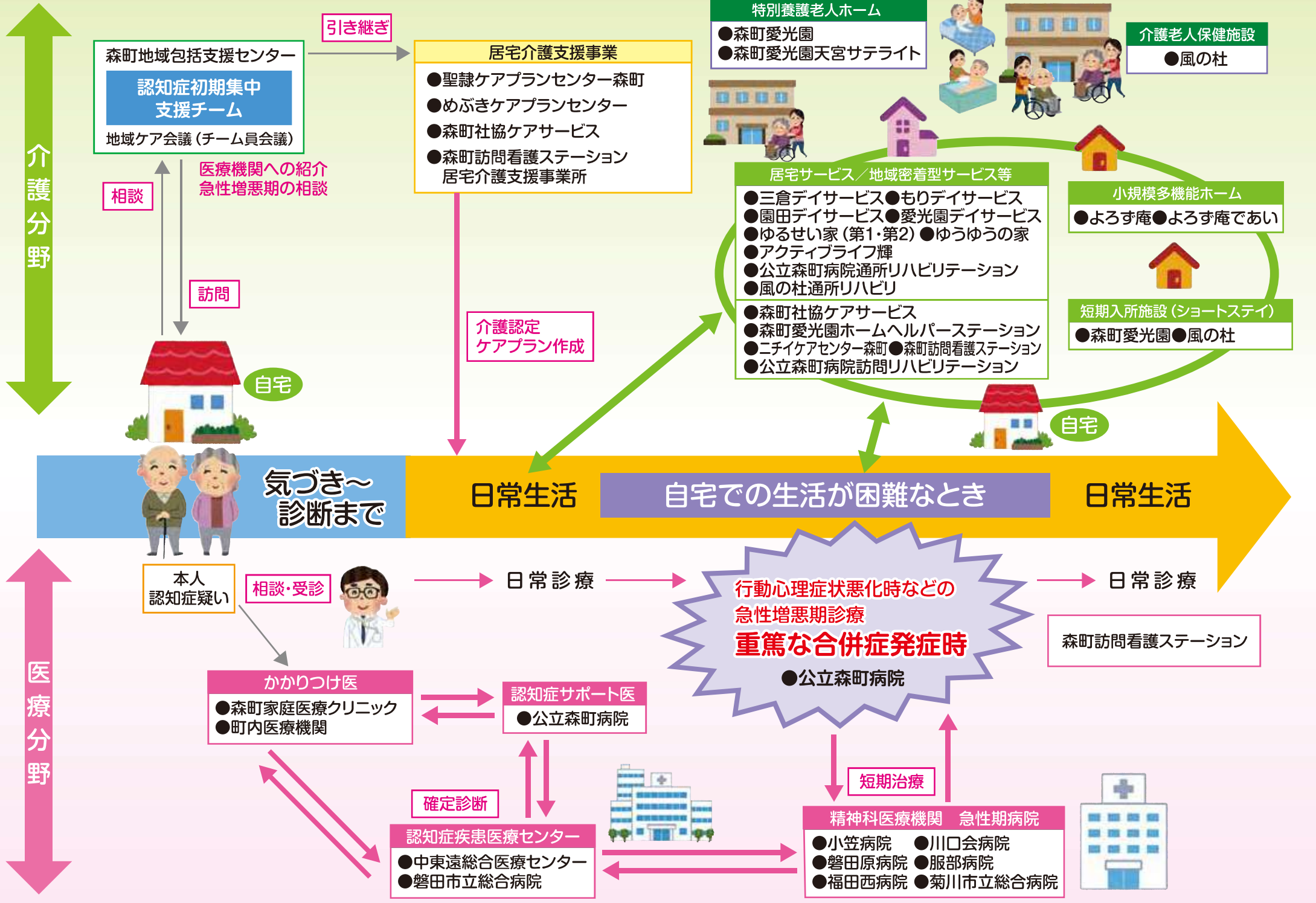
ご本人の福祉サービスの利用援助、日常的な金銭管理や書類預かりを行います。

○**成年後見制度**

判断能力が不十分な方の財産管理や身上保護(日常生活での様々な契約手続き等)に関する支援をする制度です。(家庭裁判所への申立てが必要)

○**成年後見制度利用支援事業**(森町地域包括支援センター)

成年後見制度利用開始の審判に係る申立て費用の全部又は一部を助成します。資産がない方については、後見人への報酬を助成する制度も利用できます。



どこに相談したらいいの？

認知症かな?と思ったら…ひとりで悩んだり、ご家族だけで対応するのではなく、まずはかかりつけ医にご相談ください。かかりつけ医がいない方は、お近くの医療機関を受診、または右の相談窓口へご相談ください。受診に迷ったり、分からない場合は、お気軽にご相談ください。



町内の医療機関

医療機関名 (50音順)	電話	住所
岩谷医院	85-0554	森町森1721-7
小林医院	85-5580	森町飯田3068-63
西村医院	49-5060	森町中川360-4
森の家クリニック	84-4846	森町森1562-1
山崎医院	85-3034	森町城下623-1
公立森町病院	85-2181	森町草ヶ谷391-1
森町家庭医療クリニック	85-1340	森町草ヶ谷387-1

もの忘れ外来

- 公立森町病院 神経内科もの忘れ外来
※かかりつけ医からの紹介予約制
- 聖隷袋井市民病院 認知症外来
予約先:0538-41-2777 火のみ 1日上限3名
- 天竜病院 ※完全予約制
予約先:053-583-3111 平日 午前8時30分～午前11時

森町地域包括支援センター

☎0538-85-6341 (森町保健福祉センター内)

認知症初期集中支援チーム

家族の相談等により、認知症が疑われる人や認知症のある人の初期に必要な家族支援等を集中的に行い、自立生活のサポートを行う支援チームです。個々のケースにあわせ、医師と相談しながら医療と福祉の専門職員が訪問・対応します。

高齢者のための
なんでも相談
窓口

静岡県認知症コールセンター

☎0120-123-921 (通話料無料)

☎0545-64-9042 (通話料発信者負担)

認知症の方や介護されている家族の方の電話相談窓口です。「認知症の人と家族の会静岡県支部」の会員が相談に応じます。

《相談日時》月・木・土・日午前10時～午後3時
(祝祭日及び年末年始12/29～1/3を除く)



認知症疾患医療センター

※かかりつけ医からの紹介状及び事前予約が必要です。

認知症専門医の診断が必要なときに、かかりつけ医、地域包括支援センター、ケアマネジャー等地域の関係機関と連携をとりながら、受診します。

●中東遠総合医療センター

予約先/地域医療支援センター ☎0537-28-8021 (直通)
予約時間/平日 午前8時15分～午後6時
土曜日 午前8時15分～午後0時30分 (土・日・祝日を除く)

●磐田市立総合病院

予約先/地域医療連携室 ☎0538-38-5000 (代)
予約時間/平日 午前8時15分～午後5時 (土・日・祝日を除く)