

【個別】

**森町小中学校跡地利活用事業
事業条件書（三倉小学校跡地）**

令和5年9月

森 町

目次

1	本書の位置付け	1
2	利活用方針	1
3	三倉小学校跡地の概要	1
4	土地の賃貸借料	5
5	特記事項	5

1 本書の位置付け

森町小中学校跡地利活用事業に係る事業条件書（以下「事業条件書」という。）は、三倉小学校跡地の利活用事業の実施に当たって、事業条件を示したもので、募集要項と一体のものであります。

2 利活用方針

観光振興（特にアウトドア）に資する利活用事業

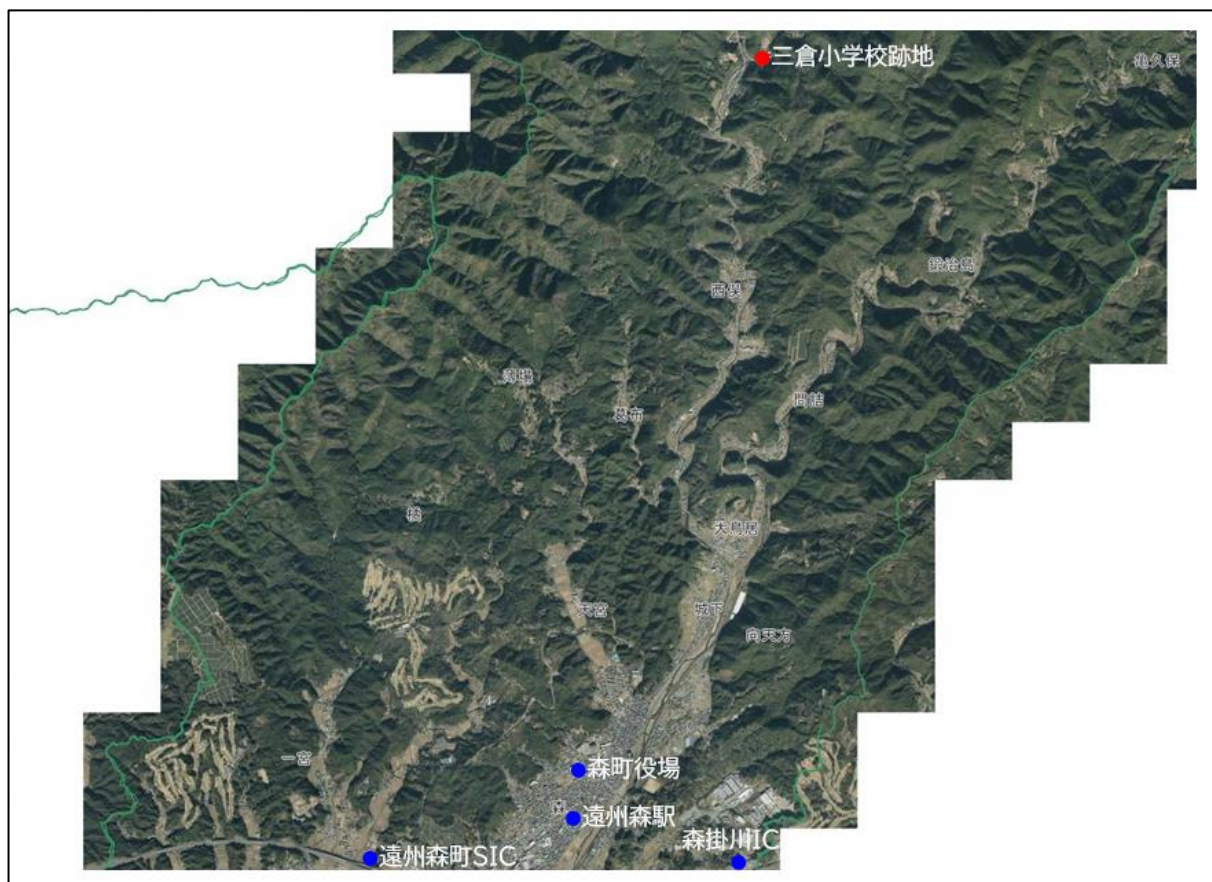
3 三倉小学校跡地の概要

(1) 所在地

静岡県周智郡森町三倉 740

(2) 立地の概要

遠州森町スマートインターチェンジ（新東名高速道路）及び森掛川インターチェンジ（新東名高速道路）から車で約 20 分（約 13km）



(3) 敷地面積

11,167.13 m²

(4) 用途地域等

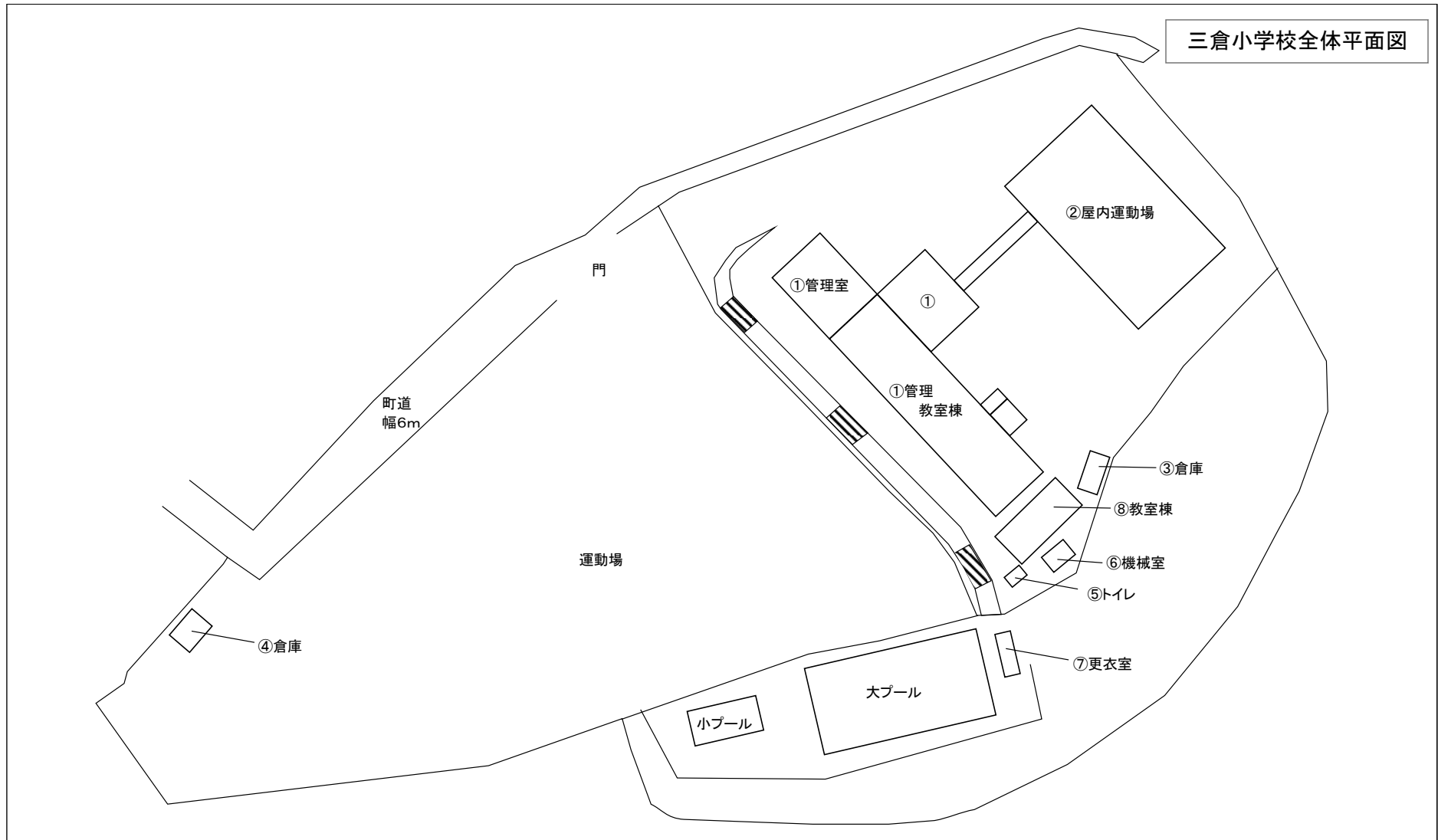
用途地域	都市計画区域外
その他	土砂災害警戒区域（一部）、土砂災害特別警戒区域（一部）

※具体的な土砂災害特別警戒区域等の範囲については、「参考資料4 土砂災害特別警戒区域等について」を御確認ください。

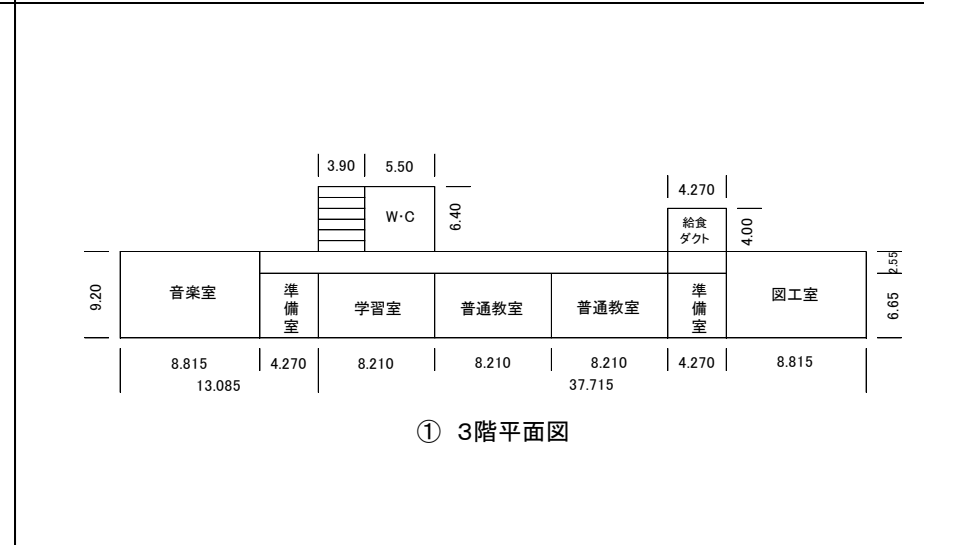
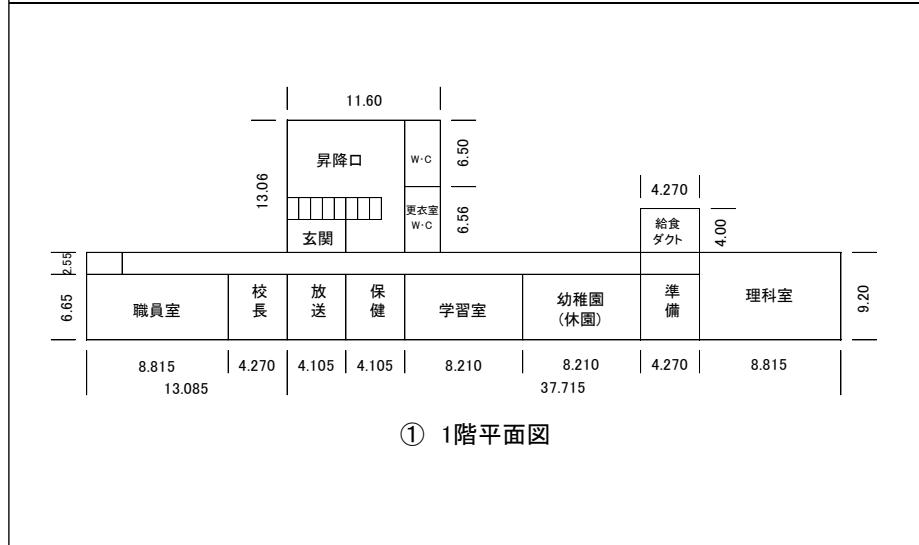
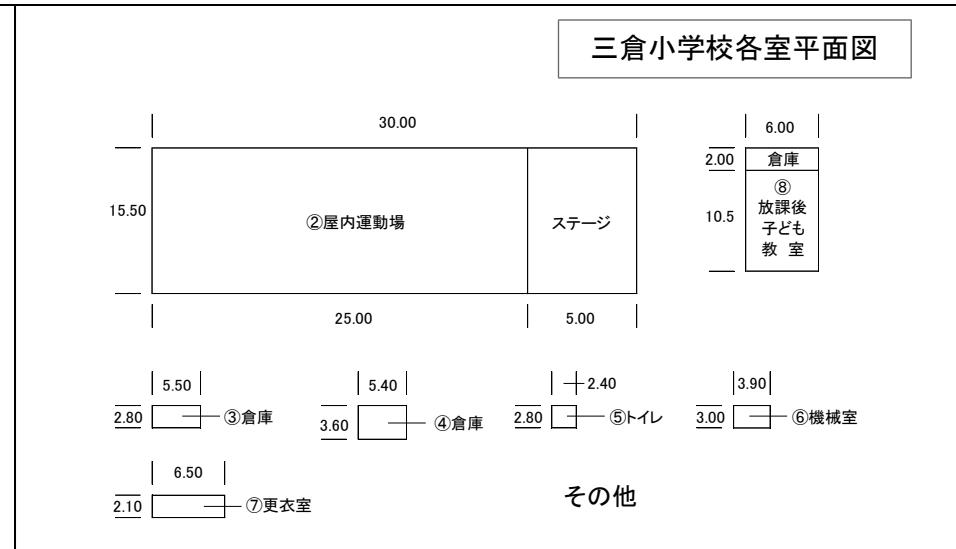
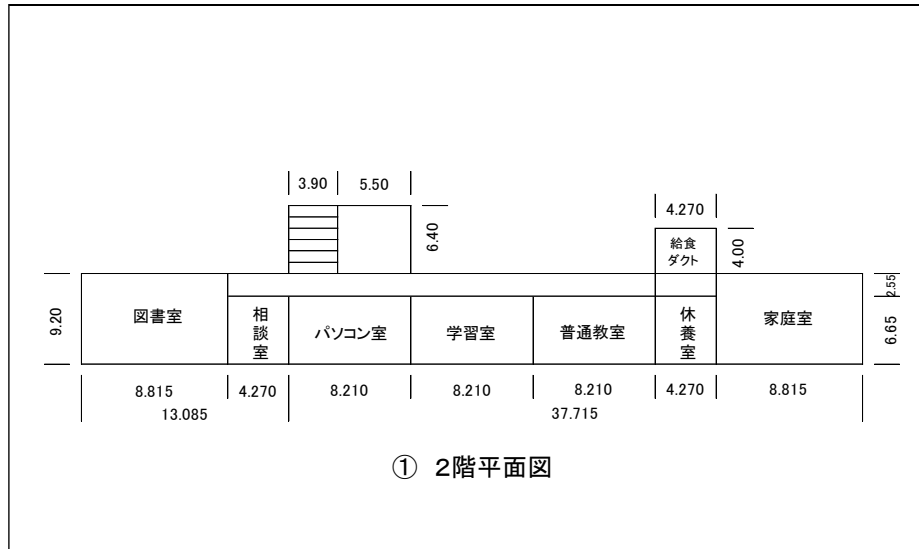
(5) 建物

No.	名称	構造	延床面積 (m ²)	建築年月	耐震基準
①	管理教室棟、 管理室	鉄筋鉄骨 コンクリート造	1,750.00	昭和45年3月	旧耐震基準
②	屋内運動場	鉄骨造	465.00	昭和45年12月	旧耐震基準
③	倉庫	その他	15.00	昭和45年8月	旧耐震基準
④	倉庫	木造	19.00	昭和45年8月	—
⑤	トイレ	コンクリート ブロック造	5.00	昭和45年8月	旧耐震基準
⑥	機械室	鉄骨コンクリート ブロック造	12.00	昭和48年7月	—
⑦	更衣室	鉄筋 コンクリート造	14.00	昭和48年7月	—
⑧	教室棟	鉄骨造	75.00	平成5年1月	新耐震基準

【建物全体平面図】



【各室平面図】



(6) インフラ

電気	中部電力
ガス	プロパンガス（解約）
水道	三倉簡易水道
下水道	区域外
浄化槽	全ばっ気式 80 人槽（校舎） 分離接触ばっ気式 10 人槽（屋内運動場）

4 土地の賃貸借料

事業者の提案価格を基に定めます（町が定める基準価格を下回る提案も可）。

基準価格：1,890,000 円（年額）

※基準価格は、令和 5 年 9 月の不動産鑑定評価によるもの

5 特記事項

- ・施設、設備等は老朽化等が相当程度みられます。町では、屋上雨漏り対策と天井の復旧、遊具の撤去、電気設備の修繕及び水道設備の修繕を予定しております。
なお、上記以外で事業実施に必要となる改修等は、事業者自らが実施することとします。
- ・現在、屋外運動場は、町の防災ヘリポートに指定されています。事業期間中の取扱いについては、協議の中で定めるものとします。
- ・屋外運動場内に電子基準点（国土地理院が管轄する国家座標）が設置されています。電子基準点の移設は不可です。
- ・敷地の中に「慰霊碑」があり、貸し出す面積から除外しています。地域で管理しているものになりますので、敷地内の通行に協力をお願いします。

問合せ先

担 当 : 森町役場 企画財政課

所在地 : 〒437-0215 静岡県周智郡森町森 2101- 1

電 話 : 0538-85-6305

F A X : 0538-85-5259

E-mail : kikaku@town.shizuoka-mori.lg.jp

H P : <https://www.town.morimachi.shizuoka.jp/>