

【個別】

森町小中学校跡地利活用事業
事業条件書（泉陽中学校跡地）

令和5年9月

森 町

目次

1	本書の位置付け	1
2	利活用方針	1
3	泉陽中学校跡地の概要	1
4	土地の賃貸借料	6
5	特記事項	6

(3) 敷地面積

15,211.95 m²

(4) 用途地域等

用途地域	都市計画区域外
その他	土砂災害警戒区域（一部）、土砂災害特別警戒区域（一部）

※具体的な土砂災害特別警戒区域等の範囲については、「参考資料4 土砂災害特別警戒区域等について」を御確認ください。

(5) 建物

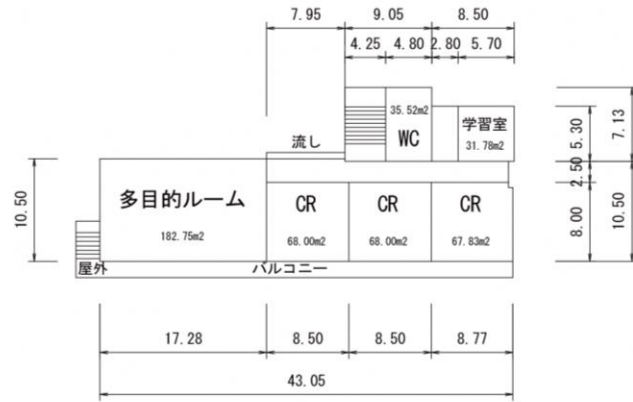
No.	名称	構造	延床面積 (m ²)	建築年月	耐震基準
①	機械室	木造	19.00	昭和45年7月	—
②	更衣室	木造	39.00	昭和45年7月	—
③	調理室	鉄骨造	111.00	昭和59年3月	—
④	食堂	鉄骨造	148.00	昭和59年3月	—
⑤	管理教室棟	鉄筋鉄骨 コンクリート造	2,108.00	平成元年3月	新耐震基準
⑥	部室	木造	44.71	平成13年7月	—
⑦	屋内運動場	木造	860.00	平成17年1月	新耐震基準
⑧	屋外トイレ	鉄筋 コンクリート造	7.00	平成17年1月	新耐震基準
⑨	雑庫	鉄骨造	41.00	平成17年1月	新耐震基準

【建物全体平面図】

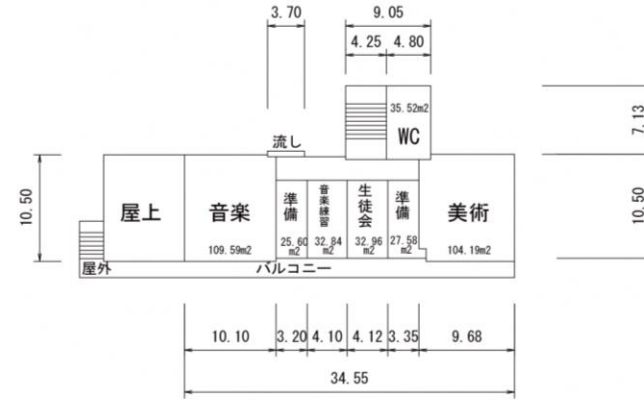


【各室平面図】

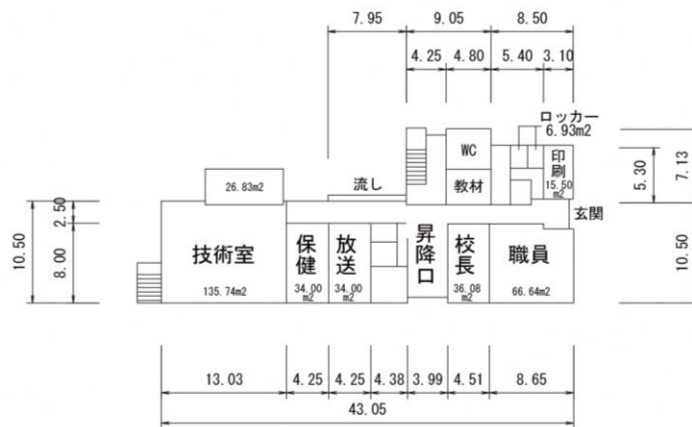
泉陽中学校各室平面図



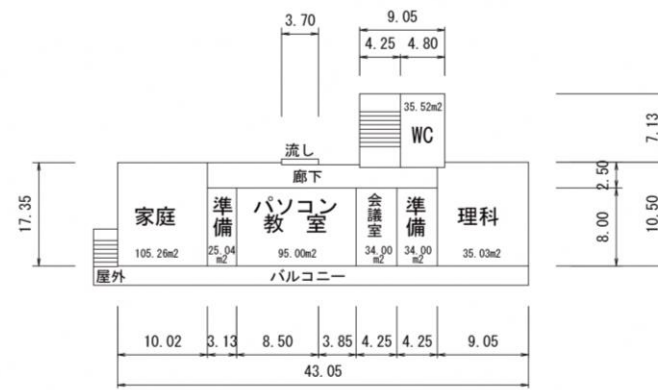
⑤ 2階平面図



⑤ 4階平面図

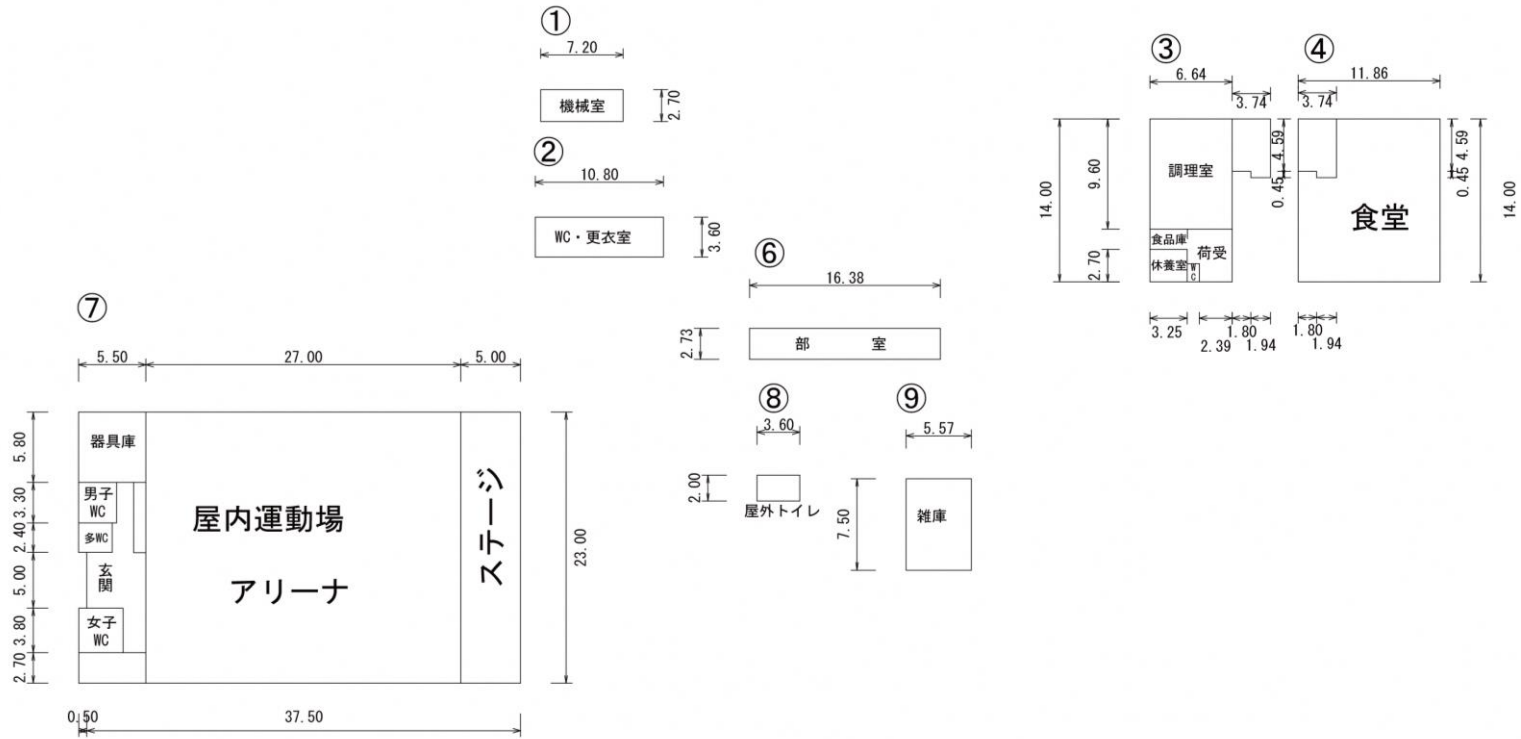


⑤ 1階平面図



⑤ 3階平面図

泉陽中学校各室平面図



(6) インフラ

電気	鈴与商事(株) (※)、中部電力
ガス	プロパンガス (解約済)
水道	井戸水
下水道	区域外
浄化槽	分離接触ばっ気式 40 人槽
電気設備	高圧受電設備 (需要設備容量 175kVA)

※現在、鈴与商事(株)から電力供給を受けています。電力供給者を他社に変更する場合は、年度切替となる予定です。

4 土地の賃貸借料

事業者の提案価格を基に定めます (町が定める基準価格を下回る提案も可)。

基準価格 : 3,060,000 円 (年額)

※基準価格は、令和5年9月の不動産鑑定評価によるもの

5 特記事項

- ・施設、設備等は老朽化等が相当程度みられます。町では、4階屋上の雨漏り対策と天井の修繕、電気設備の修繕及び水道設備の修繕を予定しております。
なお、上記以外で事業実施に必要となる改修等は、事業者自らが実施することとします。
- ・現在、敷地近傍で実施している砂防工事の関係で、静岡県が屋外運動場の一部を進入路として使用しています。工事完了は、令和5年度末を予定しますが、今後の進捗により遅延する可能性があります。詳細の引渡し時期は、協議の中で定めるものとします。
- ・現在、屋外運動場の一部を災害ごみ (木の根等) 及び土の一時保管場所として利用しています。災害ごみ及び土の撤去完了は、令和6年9月を予定しますが、今後の進捗により遅延する可能性があります。詳細の引渡し時期及び引渡しの方法については、協議の中で定めるものとします。

問合せ先

担 当 : 森町役場 企画財政課

所在地 : 〒437-0215 静岡県周智郡森町森 2101- 1

電 話 : 0538-85-6305

F A X : 0538-85-5259

E-mail : kikaku@town.shizuoka-mori.lg.jp

H P : <https://www.town.morimachi.shizuoka.jp/>