

森町 ため池ハザードマップ

Reservoir Hazard Map of Mori Town

ため池ハザードマップとは？

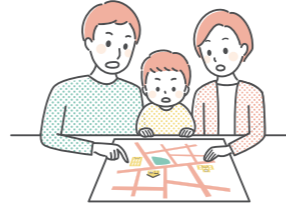
このハザードマップは、大雨などにより万が一「ため池」が決壊した場合の避難行動に役立てるために作成しています。

ため池は、雨が少なく、大きな河川から離れた地域等で、農業用水を確保するために、水を貯めておく人工的な池のことです。大雨時の洪水調整や、火災時の防火用水としての役割もあります。



ハザードマップを使って…

日頃から家族やご近所で避難について話し合っておきましょう。



避難場所までの経路は、事前に確認しましょう。

ため池に異常があった場合には、無理にため池に近づかず、できるだけ早く森町役場にお知らせください。

農林政策課 **0538-85-6315**
つながらない時は 代表 0538-85-2111 へ

ため池はどのようなときに決壊するのでしょうか？

大雨のとき



ため池の水位が上昇し、堤防を越えた水の勢いによって堤防が侵食され、決壊することがあります。流木が洪水吐の断面をふさぐと、堤防を越流しやすくなり、侵食・崩壊の可能性は一層高くなります。

大地震のとき



ため池の堤防が異常な力を受け亀裂が生じたり、地盤の液状化により決壊する可能性があります。比較的小さな地震でも、堤防の内部に生じた亀裂などにより強度が低下し、水圧に耐えきれずに決壊に至ることがあるので注意が必要です。

避難情報に注意！

災害が発生し、または発生する恐れがある場合、災害対策基本法に基づき町から状況に応じて高齢者等避難・避難指示・緊急安全確保の3種の避難情報が発令されます。避難勧告等が発令されたら速やかに避難行動をとる必要があります。なお、突発的な災害では、避難情報の発令が間に合わないこともあります。避難情報が発令されなくても、危険を感じたら避難行動をとってください。大切なことは「自分で判断する」ということです。

森町役場

- 緊急速報メール
- 森町同報無線
- 公式LINE
- 森町ホームページ
- 報道機関（テレビ・ラジオなど）デジタル放送dボタン
- インターネット（「NHK ニュース・防災」等）

積極的に情報収集

聞く

見る

確認

町民の皆さん

大雨のときなど、ここから最新の情報を確認することができます。

静岡地方気象台 Web サイト
<https://www.jma-net.go.jp/shizuoka/>

土砂災害警戒情報（静岡県）
避難情報の応急対応が必要な土砂災害への警戒を呼びかける。
<https://www.gis.pref.shizuoka.jp/?mp=9004-1>

ため池位置図



- 1 昭和新池（薄場）
- 2 大池（天宮）
- 3 宮ノ谷上池・下池（一宮）
- 4 水戸ヶ谷池（一宮 [大久保]）
- 5 西金谷池（森）
- 6 大沢上池・下池（睦実）
- 7 善正庵池（睦実）
- 8 昭和新池（一宮 [米倉]）
- 9 天ノヶ谷池（飯田）

ため池ハザードマップは、ため池ごとに浸水想定区域を示しています。お住まいの地区に複数の溜池がある場合には、すべてのため池ハザードマップを確認してください。

このため池ハザードマップは、「防災重点農業用ため池」や「貯水量」をもとに選び、作成しています。すべてのため池を表示しているものではありません。

ため池が決壊したときは…

屋外にいたら

ため池毎に設定された浸水想定区域外に避難しましょう！

あわせて、ため池周辺に土石流警戒区域や特別警戒区域などが指定されている場合には、ため池決壊が土石流を引き起こす可能性もあります。土石流から避難する場合には、土砂の流れる方向に対して直角に、できるだけ高いところに避難してください。

屋内にいたら

建物の2階以上に避難しましょう！

逃げ遅れた場合など、むやみに屋外へ移動するとかえって危険な場合もあります。

避難するときは

危険を感じたら、早めに安全な場所に避難することが大切です！

周辺の安全を確認して、落ち着いて避難してください。

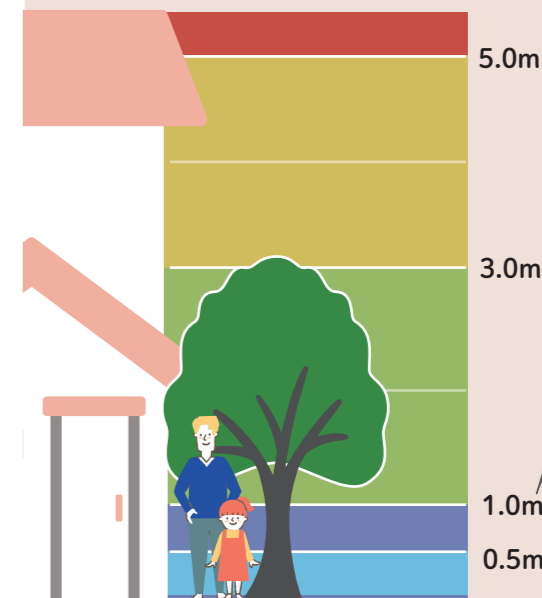
自分の命は自分で守る

状況に応じた行動をとりましょう！



© 1996 MORI TOWN

浸水深の目安



森町役場 農林政策課 電話 0538-85-6315
〒437-0293 静岡県周智郡森町森 2101-1

森町ため池ハザードマップ

このハザードマップは、下流に住居や公共施設があるものを選定し、地震時のため池の決壊による浸水被害が想定される範囲を示したものです。

避難場所

施設名	住所	電話番号
森町文化会館	森町森1485	0538-85-1111

避難時の心得

- ◆ ため池が決壊する恐れのあるときは、まず高い所(自宅の2階)などの安全な場所に避難し、安全を確認した後に避難所へ移動する。
- ◆ がけ地や川沿い、ため池の下流は避けて避難する。
- ◆ 近所と声をかけ合って、家族やグループで行動する。
- ◆ スリッパ、サンダル、長靴は危険であり、できるだけ運動靴等で避難する。

凡例

	避難場所
	市役所・支所
	警察署・交番
	消防署
	ため池
想定区域 (m)	
	0.5m未満
	0.5m~1.0m未満
	1.0m~2.0m未満
	2.0m~3.0m未満
	3.0m~5.0m未満
	5.0m以上
到達時間(分)	
	5分未満
	5分~10分未満
	10分~20分未満
	20分~30分未満
	30分~40分未満
	40分以上

緊急連絡先

火事・救急(消防)	119
事故・事件(警察)	110
行政機関	森町役場 農林政策課 0538-85-6315
消防所	袋井消防所森分署 0538-85-0119
警察署	袋井警察署 0538-85-0110