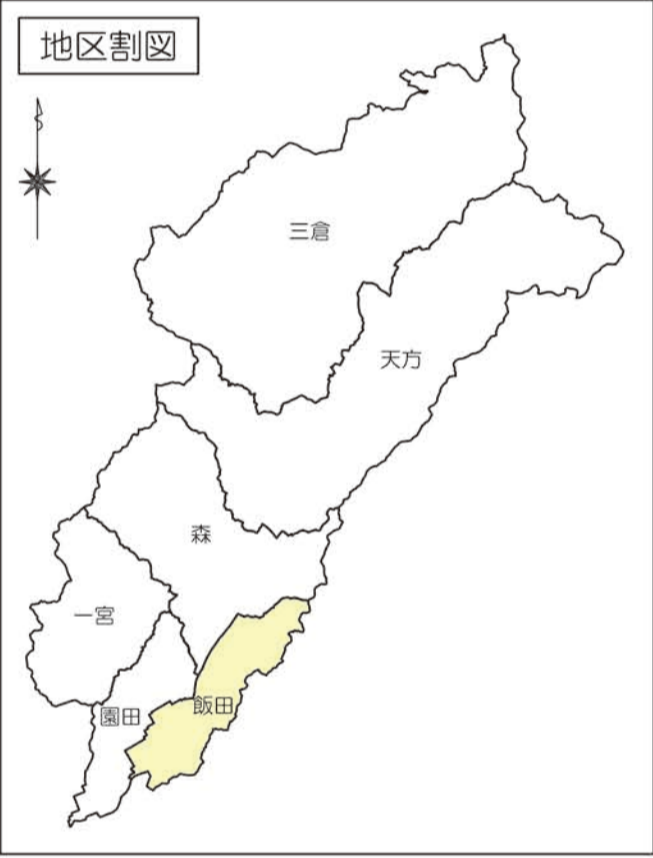
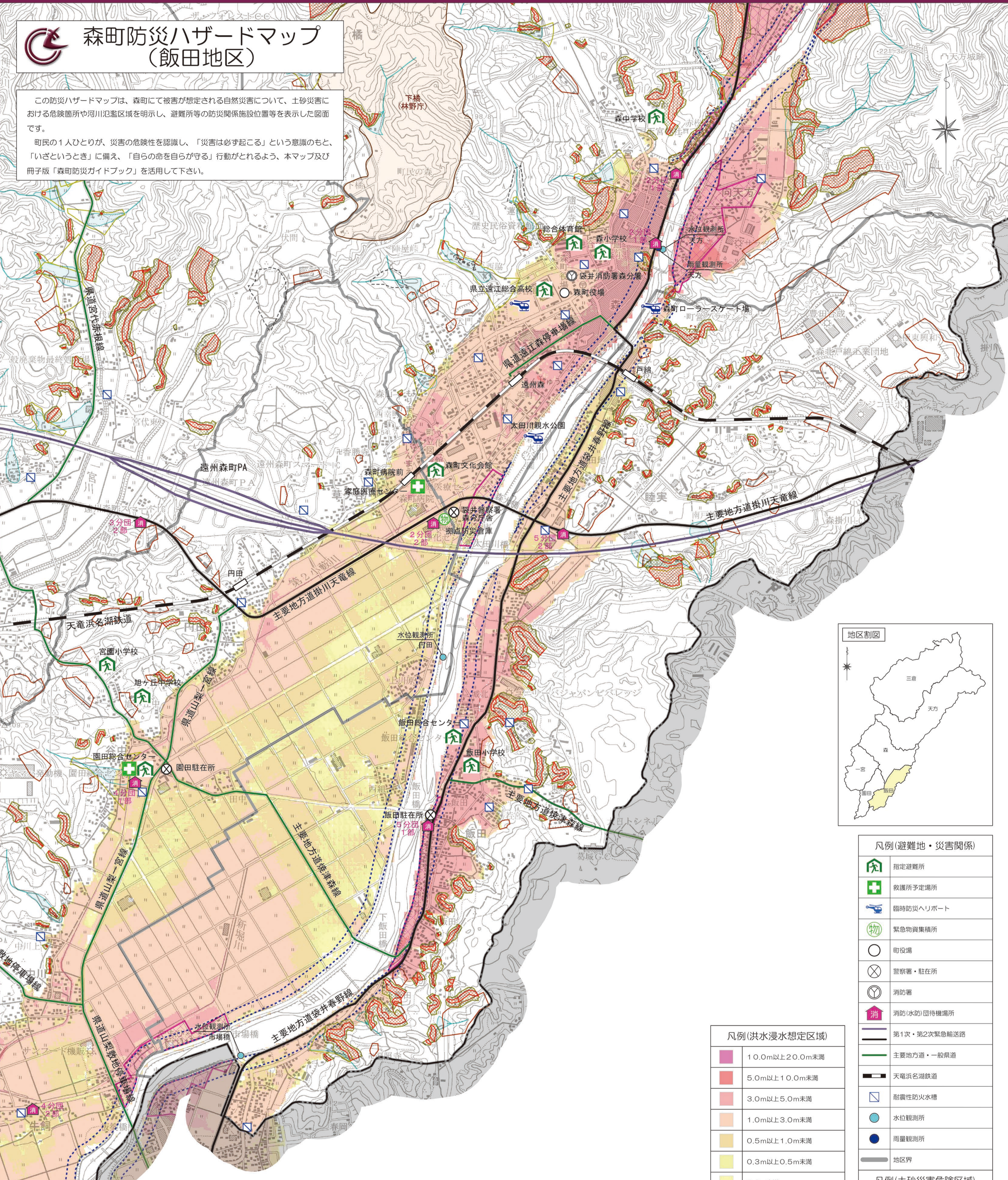


# 森町防災ハザードマップ (飯田地区)

この防災ハザードマップは、森町にて被害が想定される自然災害について、土砂災害における危険箇所や河川氾濫区域を明示し、避難所等の防災関係施設設置位置を表示した図面です。  
町民の1人ひとりが、災害の危険性を認識し、「災害は必ず起こる」という意識のもと、「いざというとき」に備え、「自らの命を自らが守る」行動がとれるよう、本マップ及び冊子版「森町防災ガイドブック」を活用して下さい。

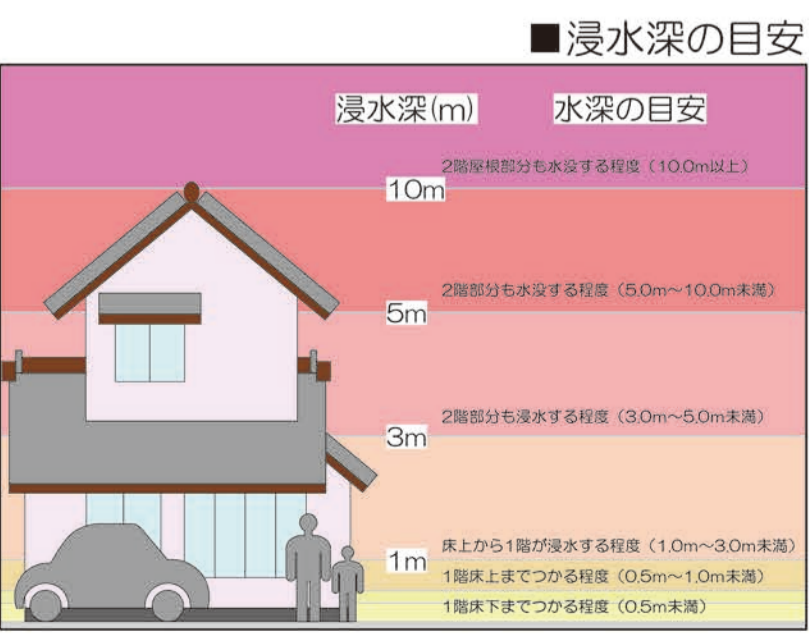
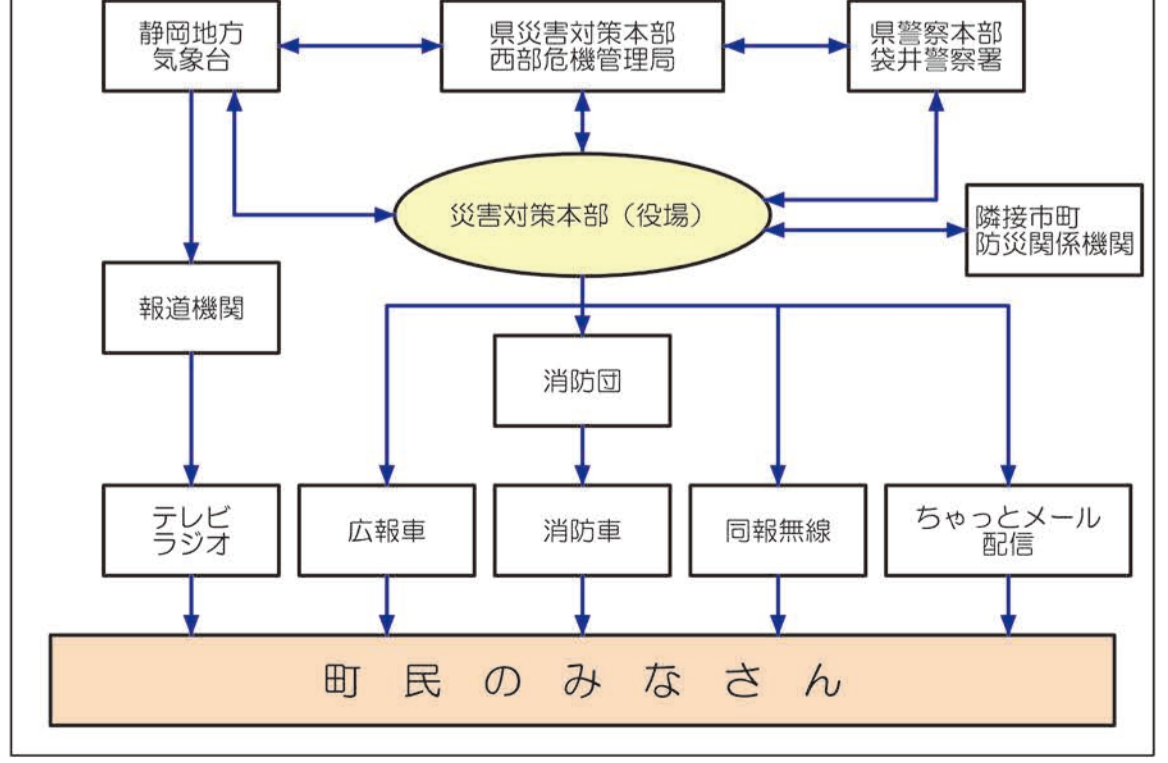


	指定避難所
	救護所予定場所
	臨時防災ヘリポート
	緊急物資集積所
	町役場
	警察署・駐在所
	消防署
	消防(水防)団待機場所
	第1次・第2次緊急輸送路
	主要地方道・一般県道
	天竜浜名湖鉄道
	前線型防火水槽
	水位観測所
	雨量観測所
	地区界

	10.0m以上20.0m未満
	5.0m以上10.0m未満
	3.0m以上5.0m未満
	1.0m以上3.0m未満
	0.5m以上1.0m未満
	0.3m以上0.5m未満
	0.3m未満
	家屋倒壊等氾濫想定区域(河岸浸食)
	洪水時の河岸侵食により、家屋が流失・倒壊するおそれがある範囲
	家屋倒壊等氾濫想定区域(氾濫流)
	洪水氾濫により、家屋が流失・倒壊するおそれがある範囲

	特別警戒区域 土石流(土砂災害防止法)
	警戒区域 土石流(土砂災害防止法)
	特別警戒区域 急傾斜地の崩壊(土砂災害防止法)
	警戒区域 急傾斜地の崩壊(土砂災害防止法)
	砂防指定地(砂防法)
	急傾斜地崩壊危険区域(急傾斜地の崩壊による災害の防止に関する法律)
	地すべり防止区域(地すべり等防止法)
	急傾斜地崩壊危険箇所
	地すべり危険箇所
	土砂災害危険区域
	主流路

### 災害情報の流れ(連絡系統図)



作成主体	指定・公表年月日	告示番号	指定の根拠法
静岡県	平成29年7月7日	静岡県告示第195号	水防法(昭和24年法律第14号)第14条第1項
対象となる洪水予報(河川・雨量)			
水系名	流域名	雨量	
太田川水系	太田川	24時間雨量 629.5mm	
	新野谷川		
	敷地川		

