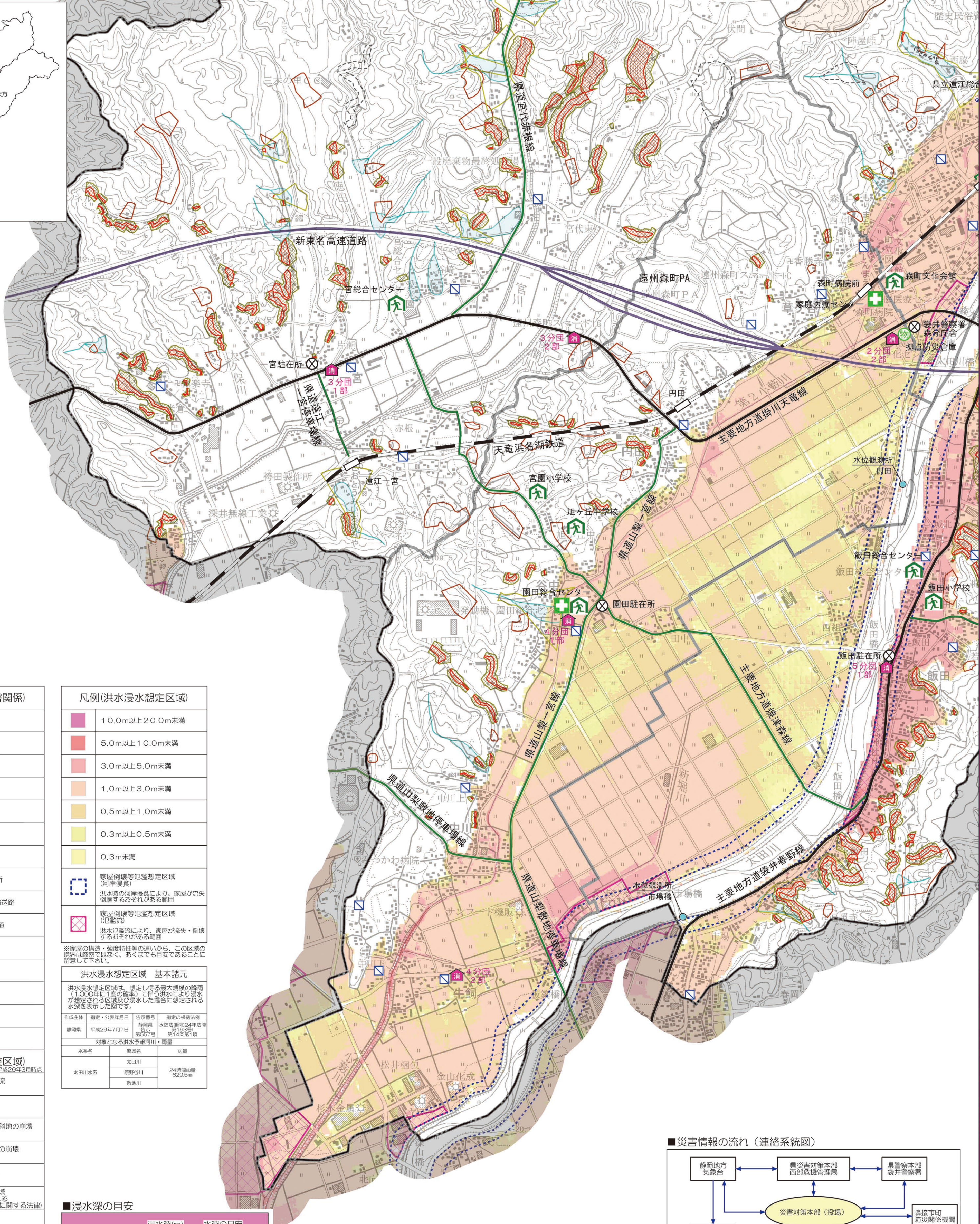
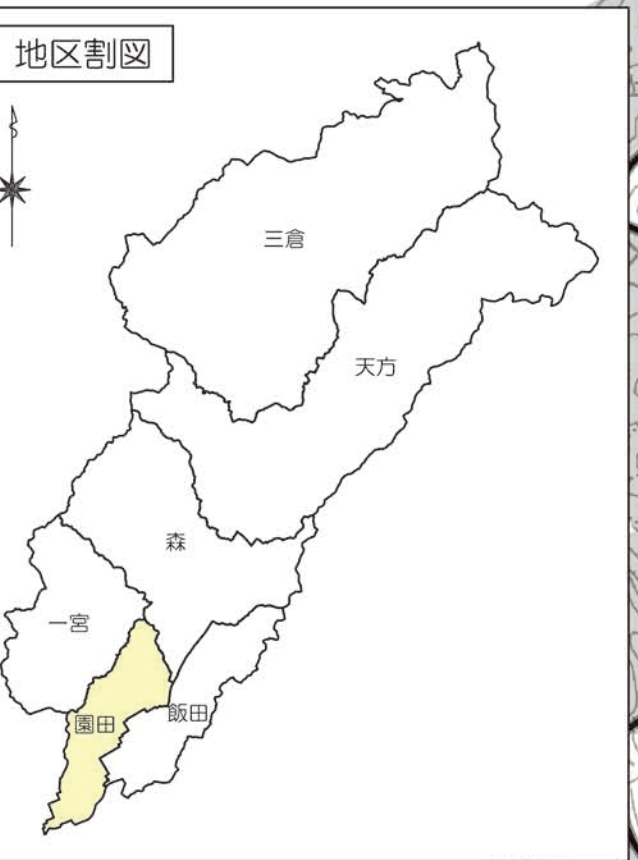


森町防災ハザードマップ (園田地区)

この防災ハザードマップは、森町にて被害が想定される自然災害について、土砂災害における危険箇所や河川氾濫区域を明示し、避難所等の防災関係施設位置等を表示した図面です。

町民の1人ひとりが、災害の危険性を認識し、「災害は必ず起こる」という意識のもと、「いざというとき」に備え、「自らの命を自らが守る」行動がとれるよう、本マップ及び冊子版「森町防災ガイドブック」を活用して下さい。

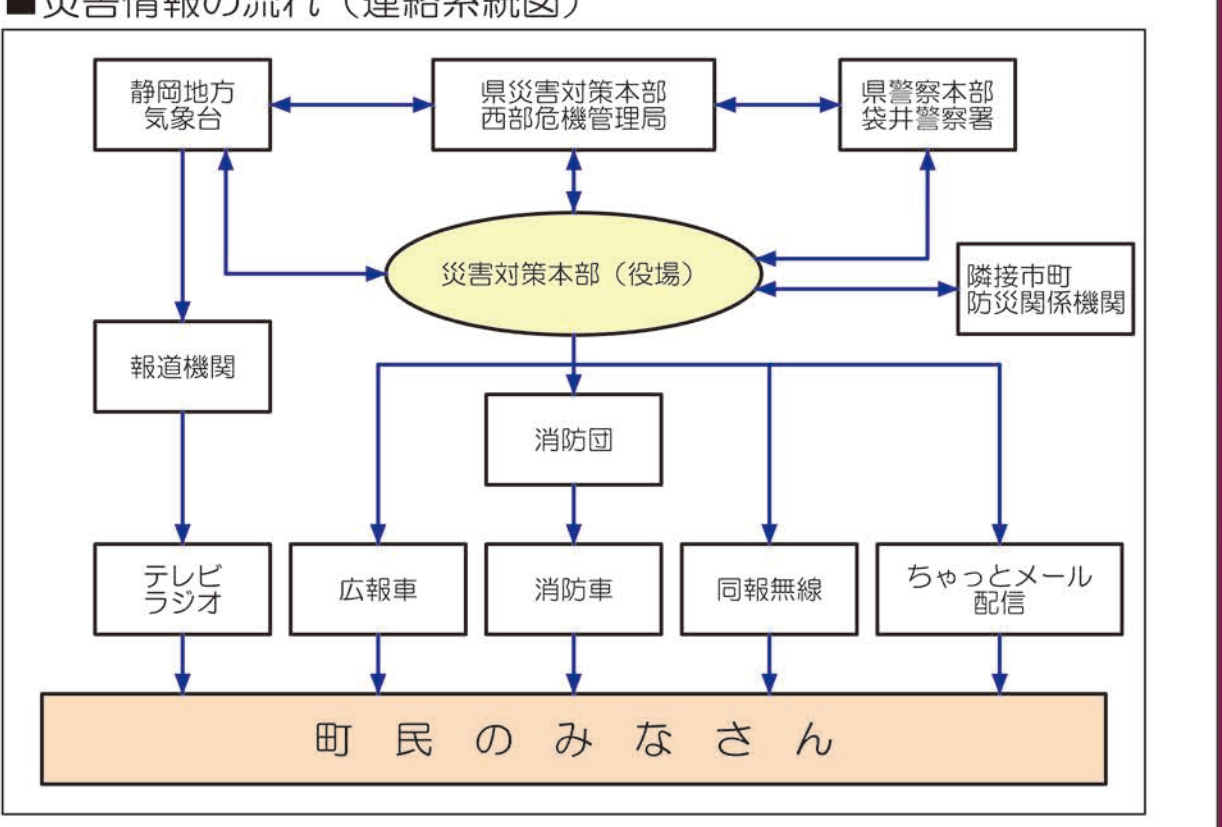
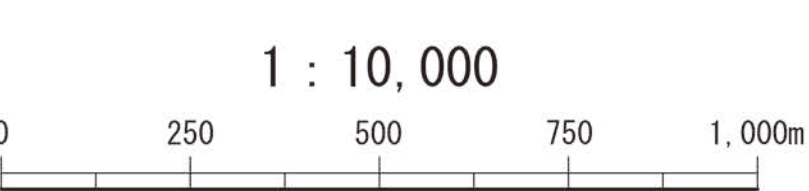
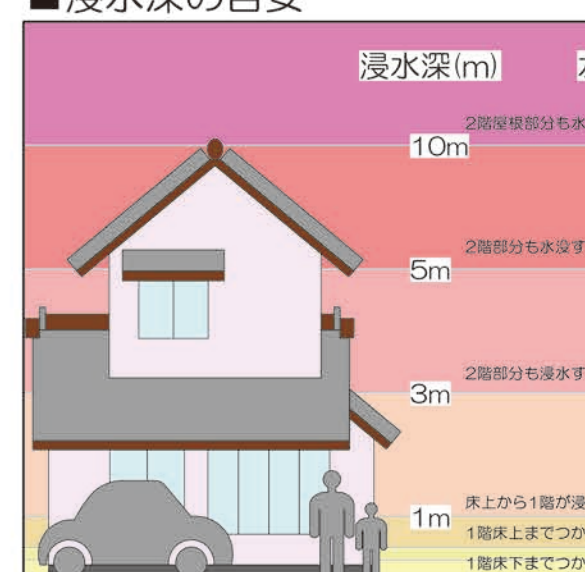


	指定避難所
	救護所予定場所
	臨時防災ヘリポート
	緊急物資集積所
	町役場
	警察署・駐在所
	消防署
	消防(水防)団待機場所
	第1次・第2次緊急輸送路
	主要地方道・一般県道
	天竜浜名湖鉄道
	耐震性防火水槽
	水位観測所
	雨量観測所
	地区界

	10.0m以上20.0m未満
	5.0m以上10.0m未満
	3.0m以上5.0m未満
	1.0m以上3.0m未満
	0.5m以上1.0m未満
	0.3m以上0.5m未満
	0.3m未満
	家屋倒壊等氾濫想定区域(河岸浸食)
	家屋倒壊等氾濫想定区域(氾濫流)

作成主体	指定・公表年月日	告示番号	指定の根拠法令
静岡県	平成29年7月7日	告示第1953号	水防法(昭和24年法律第193号)第14条第1項
対象となる洪水予報河川・雨量	水名	流域名	雨量
太田川水系	太田川		24時間雨量 629.5mm
	磯野谷川		
	敷地川		

	特別警戒区域 土石流(土砂災害防止法)
	警戒区域 土石流(土砂災害防止法)
	特別警戒区域 急傾斜地の崩壊(土砂災害防止法)
	警戒区域 急傾斜地の崩壊(土砂災害防止法)
	砂防指定地(砂防法)
	急傾斜地崩壊危険区域(急傾斜地の崩壊による災害の防止に関する法律)
	地すべり防止区域(地すべり等防止法)
	急傾斜地崩壊危険箇所
	地すべり危険箇所
	土砂災害危険区域
	主流路



※防災ハザードマップに示されている記号、災害情報位置等は地図の精度上、正確でない場合があります。詳細は、担当課までお問い合わせ下さい。

この地図の作成に当たっては、国土院院長の承認を得て、同院発行の2万5千分の1地形図を使用した。(承認番号 平29情使、第419-G1SMAP39351号)