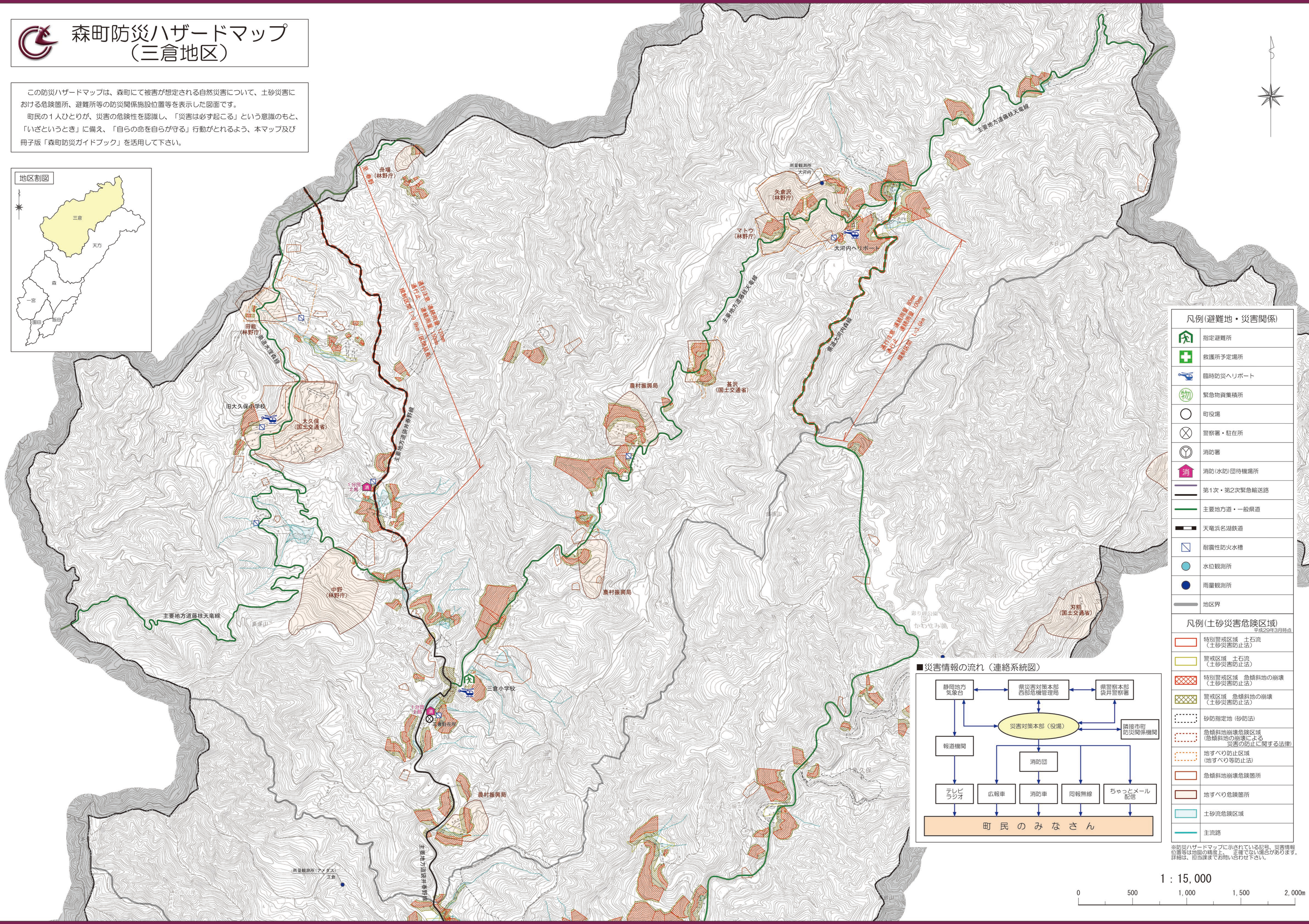


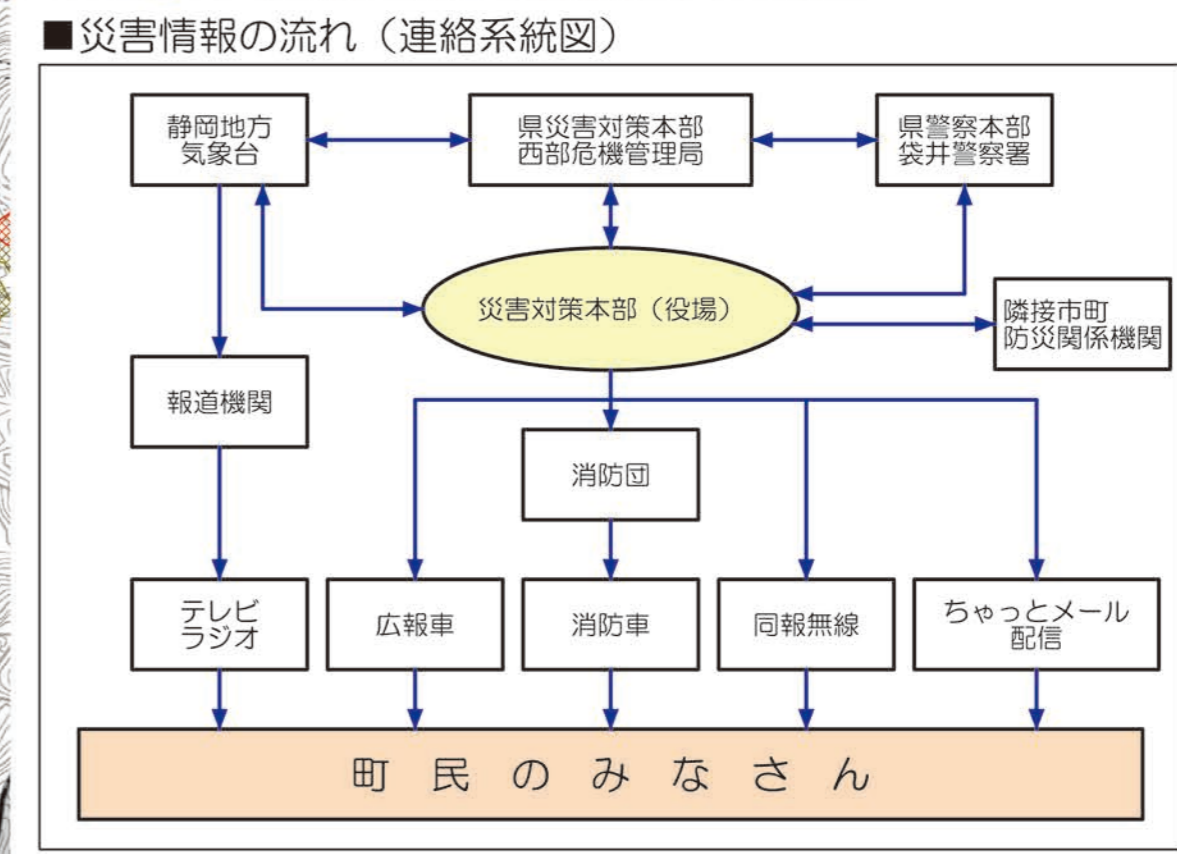


森町防災ハザードマップ (三倉地区)

この防災ハザードマップは、森町にて被害が想定される自然災害について、土砂災害における危険箇所、避難所等の防災関係施設位置等を表示した図面です。
町民の1人ひとりが、災害の危険性を認識し、「災害は必ず起こる」という意識のもと、「いざというとき」に備え、「自らの命を自らが守る」行動がとれるよう、本マップ及び冊子版「森町防災ガイドブック」を活用して下さい。



凡例(避難地・災害関係)	
	指定避難所
	救護所予定場所
	臨時防災ヘリポート
	緊急物資集積所
	町役場
	警察署・駐在所
	消防署
	消防(水防)団待機場所
	第1次・第2次緊急輸送路
	主要地方道・一般県道
	天竜浜名湖鉄道
	耐震性防火水槽
	水位観測所
	雨量観測所
	地区界
凡例(土砂災害危険区域) 平成29年3月時点	
	特別警戒区域 土石流 (土砂災害防止法)
	警戒区域 土石流 (土砂災害防止法)
	特別警戒区域 急傾斜地の崩壊 (土砂災害防止法)
	警戒区域 急傾斜地の崩壊 (土砂災害防止法)
	砂防指定地(砂防法)
	急傾斜地崩壊危険区域 (急傾斜地の崩壊による災害の防止に関する法律)
	地すべり防止区域 (地すべり等防止法)
	急傾斜地崩壊危険箇所
	地すべり危険箇所
	土砂流危険区域
	主流路



1 : 15,000
0 500 1,000 1,500 2,000m

※防災ハザードマップに示されている記号、災害情報位置等は地図の精度上、正確でない場合があります。詳細は、担当課までお問い合わせ下さい。