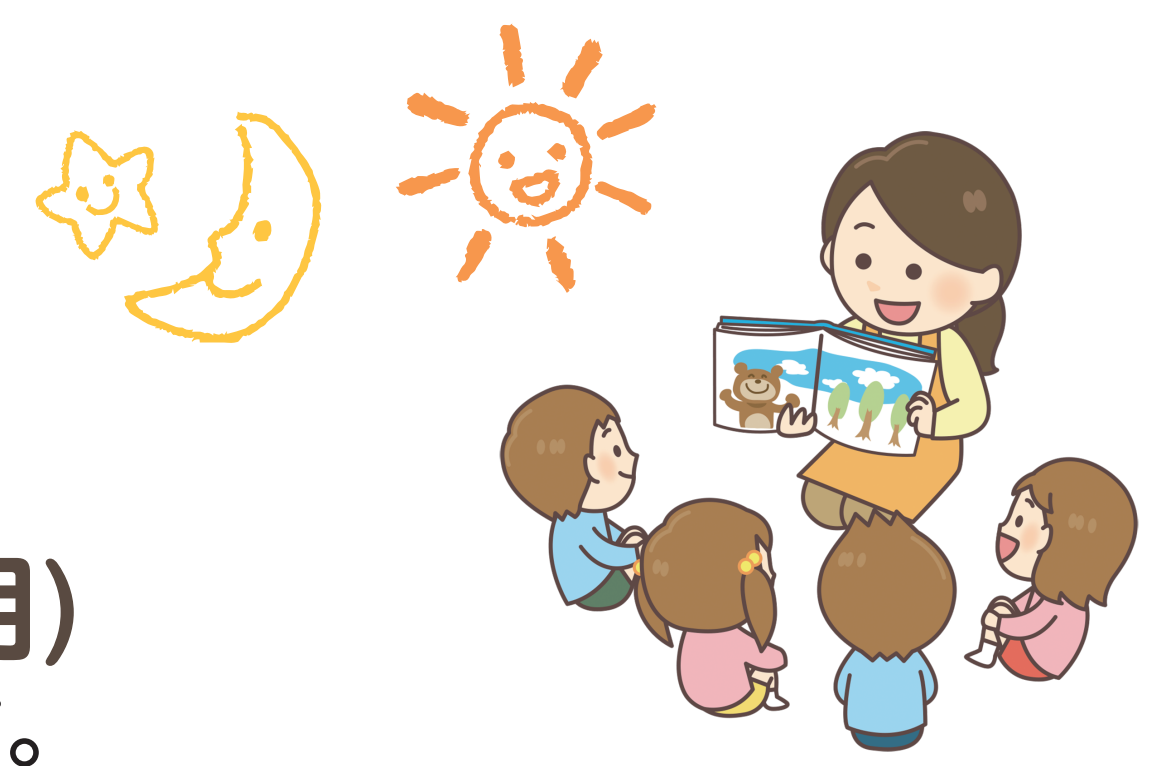


令和5年度 放課後児童クラブ 利用申込みのご案内(一斉募集)



申込期間

令和4年10月3日(月)～令和4年10月31日(月)

*ただし、受付は平日の8:30～12:00、13:00～17:00に限ります。

*来年度の利用申込みを受け付けます。年度途中からの利用、長期休業期間のみの利用の場合も、申込期間内に必ずお申し込みください。

*利用申込みは年度毎に行います。引き続き利用を希望する方も改めて申込みが必要です。

*利用を希望する方は、申込期間内に必要な書類をすべてそろえて、提出してください。

*申込書類は、9月21日(水)から健康こども課窓口にて配布、また森町ホームページからダウンロードできます。

*申込多数の場合は、利用をお待ちいただくことがあります。

*土曜日は、森放課後児童クラブで実施します。利用には、別途申込みが必要です。

	 通年利用 (学期中+長期休業期間)	学校の長期休業期間のみの利用 (春・夏・冬休み期間)
対象	小学1年生～小学6年生(令和5年4月1日時点)	
施設名	飯田放課後児童クラブ(飯田小学校内)／宮園放課後児童クラブ(宮園小学校内) 森放課後児童クラブ(森小学校内)	
開所時間	○学期中(平日) 下校時～17:30 ○長期休業期間 8:30～17:30 及び土曜日 ※延長預かりの申込者は18:00まで 土曜預かりは申込者のみ	長期休業期間とは、終業式の翌日～始業式の 前日までの間です。 ○長期休業期間 8:30～17:30 及び土曜日 ※延長預かりの申込者は18:00まで 土曜預かりは申込者のみ
利用料	○基本預かり 平日(下校時～17:30)及び 長期休業期間(8:30～17:30) 5,000円/月 ○土曜預かり(土曜日の8:30～17:30) 1,000円/月追加 ○延長預かり(17:30～18:00) 1,000円/月追加 *教材費等は別途かかります。	○4月春休み 2,500円 ○7月夏休み 2,500円 ○8月夏休み 5,000円 ○12月冬休み 2,500円 ○1月冬休み 2,500円 ○3月春休み 2,500円 ○土曜預かり(土曜日の8:30～17:30) 1,000円/月追加 ○延長預かり(17:30～18:00) 1,000円/月追加 *教材費等は別途かかります。 *学校の長期休業期間によっては、変更 が生じる場合があります。
閉所日	日曜日、祝日、盆休み、年末年始 *土曜日は利用申込者のみ	
利用家庭の 基準 (入所基準)	○就労しているため日中の養育ができない家庭 ○妊娠や出産、病気・ケガ等で養育できない家庭 ○親族の介護のため養育できない家庭 など	
申請書類	①放課後児童クラブ申込書 ②放課後児童クラブ調査票 ③就労証明書、申立書等 ④放課後児童クラブ延長利用申込書 ※延長・土曜預かりを希望する場合のみ	①放課後児童クラブ申込書 ②放課後児童クラブ調査票 ③就労証明書、申立書等 ④放課後児童クラブ延長利用申込書 ※延長・土曜預かりを希望する場合のみ ⑤長期休業期間申込書
審査・利用決定 ※面接をさせていただく 場合があります。	2月頃に通知	利用希望期間の開始月の前月下旬頃まで に通知
受付窓口 お問い合わせ先	森町保健福祉センター内 健康こども課幼稚園保育園係 森町森50-1 ☎86-6300	