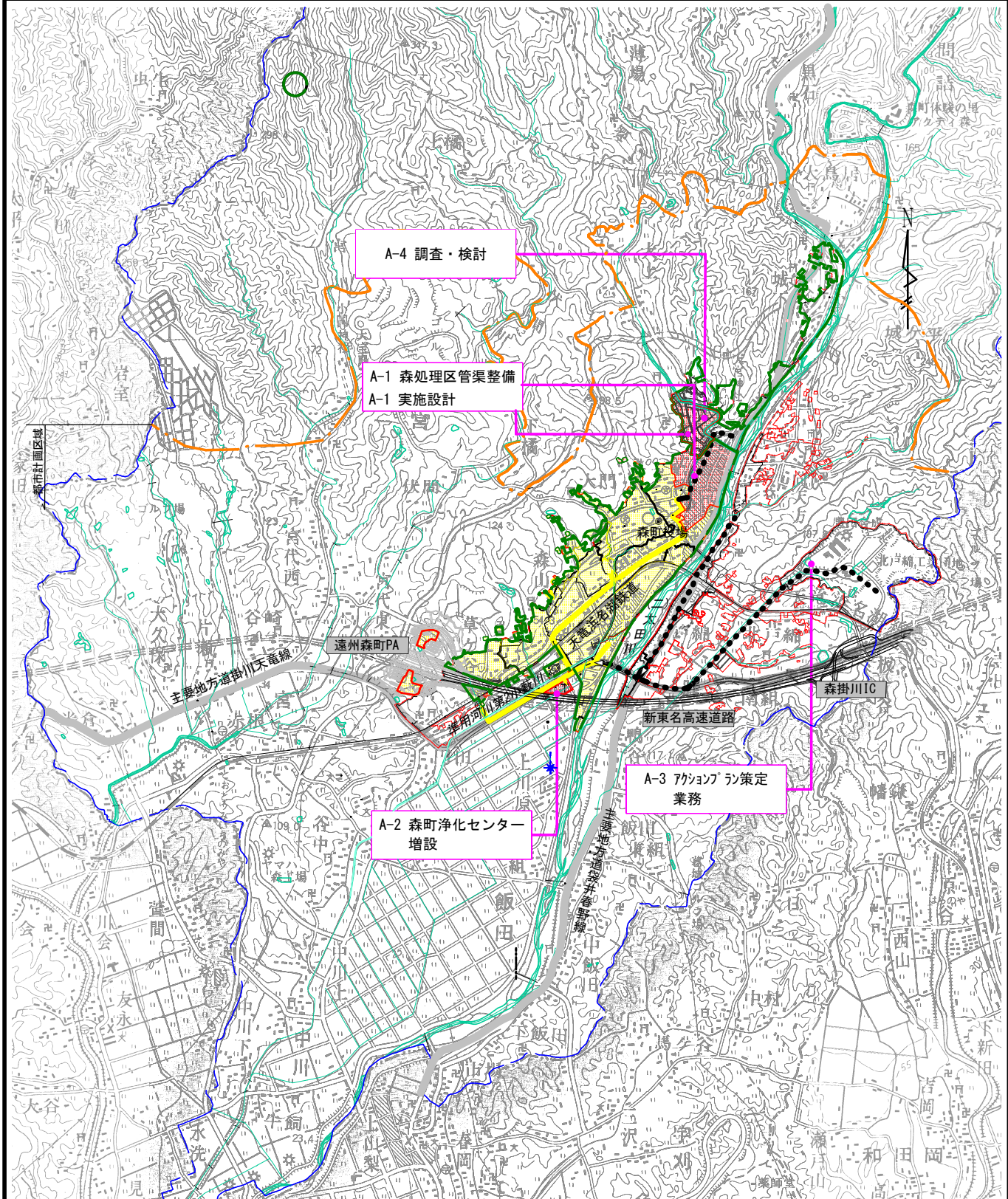


計画の名称	森町における清流・太田川との共生計画（第2期）重点計画		
計画の期間	平成28年度～平成31年度(4年間)	交付対象	森町



	全体計画(区域)		整備済み(幹線)
	全体計画(幹線)		整備済み(区域)
	事業計画区域		本計画箇所(幹線)
	都市計画区域		本計画箇所(区域)
	終末処理場		