

耐震診断は**無料**。耐震補強工事には**補助金**がでます。

(対象は昭和56年5月以前の木造住宅)

※金額はいずれも令和3年4月現在

安心な住まいへの道

診断は電話**1本**で



専門家の
無料耐震診断

市町が派遣する
専門家による
耐震診断を**無料**
で受けられます。

市町の窓口で電話で申し
込みください。
(裏面の担当窓口参照)



補助金が**100万円**～(高齢者のみ世帯等**120万円**～)



補強計画の作成

+



耐震補強工事

工事箇所、工事費を検討して、補強計画を作成します。
補強計画に基づき、耐震補強工事を実施します。

【補助額】

一般世帯 100万円～
高齢者のみ世帯等 120万円～

※一般的な市町の補助額を記載しています。
一部の市町については記載の補助額を下回る場合がありますので、
詳細は、市町担当課までお問い合わせください。

補助金交付決定前に、設計等に着手すると交付金が
もらえないので、ご注意ください。



安心
な
住まい

耐震補強工事で、
税制の特例が受けられます。

- 所得税 (令和3年12月まで)
基準額の10%控除
(限度額25万円)
- 固定資産税 (令和4年3月まで)
税額の1/2減額 (1年間)

※税制の特例を受けるためには、市町
等で発行する証明書が必要です。
※期限のある特例措置ですが、今後延
長される場合があります。

耐震補強工事費用について

壁の補強

●筋かいによる補強



筋かい (斜めに設置した木材) により、横揺れに強い壁に補強します。各部材の接合部は専用の金物で補強します。

●構造用合板による補強

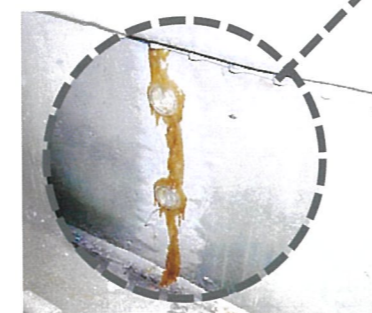


壁に構造用合板 (強度の強い板材) を貼り、横揺れに強い壁に補強します。長さ50mmの釘を15cm間隔に土台、柱、間柱、梁 (胴差) に打ち付けます。

〈参考価格〉
筋かい、構造用合板とも
室内 **8～15万円/ヶ所**
押入内 **6～9万円/ヶ所**
外部 **10～20万円/ヶ所**
(通常の仕上げ材料を含みます)
通常、補強箇所が多くなると1ヶ所当りの単価は、安くなります。

基礎の補修

〈参考価格〉**1～2万円/ヶ所**



既存の基礎にひび割れがある場合に、エポキシ樹脂を注入して補修します。この場合、基礎は元の強度以上に強くなることはありません。

ポイント

※地盤ごと基礎が沈下して、ひび割れが生じている場合は基礎を打ち増すほうが適切です。

基礎の補強

〈参考価格〉**2.5～3万円/m**



既存の基礎の外側または内側に鉄筋コンクリート基礎を打ち増します。

耐震補強工事例



耐震補強概要

耐力壁 (筋かい) の設置と屋根の葺き替えを行いました。

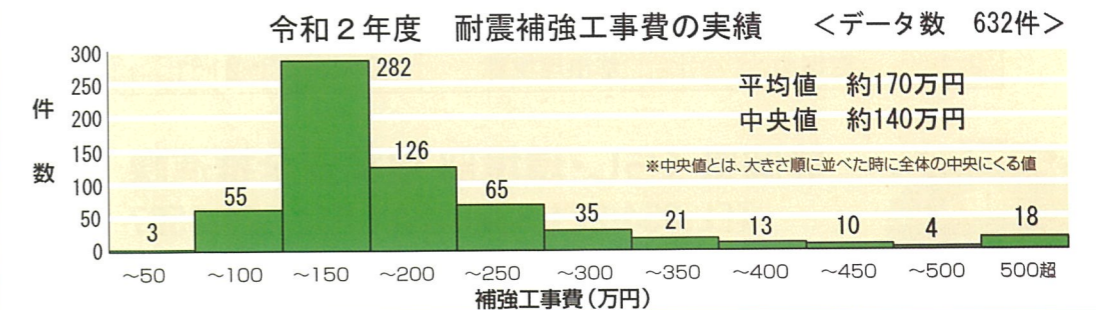
建物概要

階数 2階建
1階 約75㎡
2階 約35㎡
建築年 昭和51年(1976)

工事費

内容	金額	備考
仮設工事	73,000	
耐力壁の補強	442,000	6ヶ所
屋根の葺き替え	629,000	58㎡
設備工事	96,000	
消費税 (8%)	99,200	
工事費計	1,339,200	(設計費別途)

※この費用は目安であり、家の状態等により異なります。



	市町名	担当課	電話	FAX
あ	熱海市	まちづくり課	0557-86-6423	0557-86-6416
い	伊豆市	都市計画課	0558-83-5206	0558-83-5497
	伊豆の国市	危機管理課	055-948-1482	055-948-1169
	伊東市	建築住宅課	0557-32-1763	0557-36-0320
	磐田市	建築住宅課	0538-37-4899	0538-33-2050
お	御前崎市	都市政策課	0537-29-8732	0537-85-1145
	小山町	都市整備課	0550-76-6137	0550-76-2795
か	掛川市	都市政策課	0537-21-1152	0537-21-1165
	河津町	建設課	0558-34-1952	0558-34-1404
	川根本町	建設課	0547-56-2227	0547-56-1117
	函南町	都市計画課	055-979-8117	055-979-8146
き	菊川市	都市計画課	0537-35-0957	0537-35-2115
こ	湖西市	建築住宅課	053-576-4549	053-576-1897
	御殿場市	建築住宅課	0550-82-4224	0550-70-1030
し	静岡市	建築指導課	054-221-1124	054-221-1135
	島田市	建築住宅課	0547-36-7184	0547-37-7514
	清水町	都市計画課	055-981-8225	055-973-1809
	下田市	建設課	0558-22-2219	0558-27-1007
す	裾野市	まちづくり課	055-995-1856	055-994-0272
な	長泉町	建設計画課	055-989-5520	055-986-5905
に	西伊豆町	産業建設課	0558-55-0212	0558-54-6004
ぬ	沼津市	まちづくり指導課	055-934-4762	055-933-1412
は	浜松市	建築行政課	053-457-2473	050-3730-5234
ひ	東伊豆町	建設整備課	0557-95-6303	0557-95-0122
ふ	袋井市	都市計画課	0538-44-3123	0538-44-3145
	藤枝市	建築住宅課	054-643-3481	054-643-3280
	富士市	建築指導課	0545-55-2909	0545-53-2773
	富士宮市	建築住宅課	0544-22-1229	0544-22-1208
ま	牧之原市	都市住宅課	0548-53-2633	0548-52-3772
	松崎町	産業建設課	0558-42-3965	0558-42-3183
み	三島市	住宅政策課	055-983-2644	055-973-6722
	南伊豆町	地域整備課	0558-62-6277	0558-63-0018
も	森町	定住推進課	0538-85-6321	0538-85-4419
や	焼津市	建築指導課	054-626-2169	054-626-2184
よ	吉田町	都市環境課	0548-33-2161	0548-33-0362

「自分の命は自分で守る」 今こそ耐震補強を！



平成28年
熊本地震で
倒壊した住宅

診断は **無料**



専門家の
無料耐震診断

耐震補強工事補助額は **100万円～**



補強計画の作成 耐震補強工事

※金額は市町により異なります。

耐震補強工事で安心な住まいづくり



所得税

耐震補強工事で**税金の特例**が受けられます。

固定
資産税